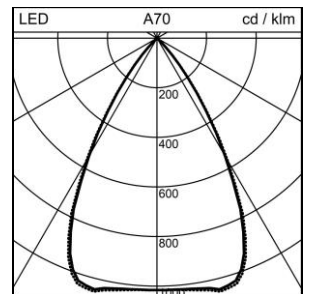
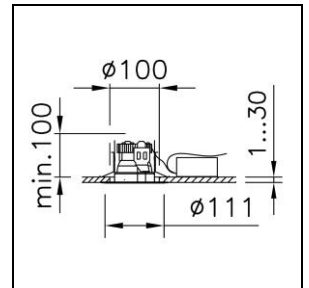
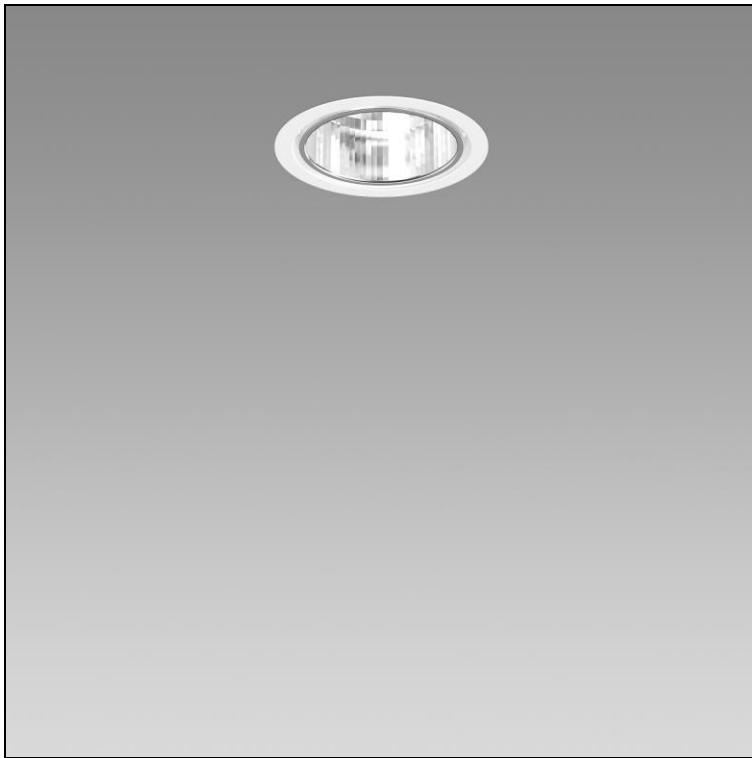


Produktdatenblatt

Echo 100 LED Einbau-Downlight

1023.4127

24.4ML1JC.00



Systemleistung	10 W
Lichtquelle	LED (Light Emitting Diode)
Farbtemperatur	4000 K
Leuchtenlichtstrom	1000 lm
Schutzart	IP20 / IP44
Farbwiedergabeindex	Ra >90
UGR C0 4H/8H	17.6
UGR C90 4H/8H	17.8
Lichtstromerhalt	L90 (B50) 50'000h
Lichtsteuerung	DALI
Finish	weiss
Gewicht	0.411 kilogramm

Einbau-Downlight Echo 100 LED mit LED (Light Emitting Diode), Systemleistung: 10 W, Leuchtenlichtstrom 1000 lm, Standby Leistung 0.4 W, Ra >90, 4000 K, neutralweiss, SDCM 3, L90 (B50) 50'000h, 230 V, direktstrahlend, Gehäuse aus Aluminium, mit Abdeckrand, weiss, mit Reflektor silber, (M) Medium, mittelstrahlend, 60 °, Betriebsgerät im Lieferumfang enthalten, DALI,

Schutzklasse I, Schutzart IP20 / IP44, Glühdrahtprüfung 850 °C, Schlagfestigkeit: IK 08
 Ø = 111 mm, DAØ = 100 mm, ET = 100 mm