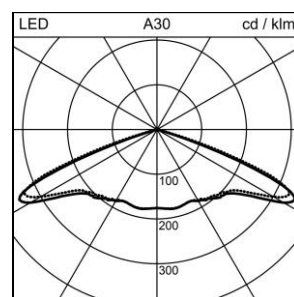
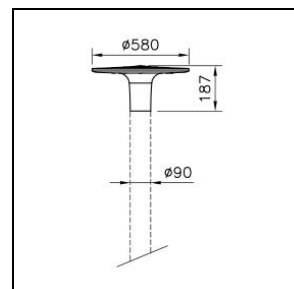


Fiche technique

Spillo Luminaire pour chemins

2001.7870

SPILO NPO LED3089-730 ACM IK10 1-10V



Puissance totale	44 W
Source lumineuse	LED (diode électroluminescente)
Tc	3000 K
Flux lumineux	3089 lm
Rendu des couleurs	IRC >70
Durée de vie	L80 60'000 h
Régulation	1...10V
Degré de protection	IP65
Finish	anthracite métallisé
Poids	7 kg

Luminaire pour chemins Spillo sans candélabre, avec LED (diode électroluminescente), puissance du système: 44 W, flux lumineux du luminaire 3089 lm, IRC >70, 3000 K, blanc chaud, SDCM 3, L80 60'000 h, 230 V, rayonnement direct, 1 appareillage intégré, 1...10V, boîtier en aluminium moulé sous pression, anthracite métallisé,

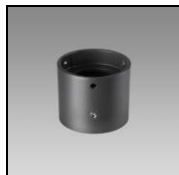
classe de protection II, degré de protection IP65, résistance aux chocs: IK 10
 Ø = 580 mm,

Fiche technique: Accessoires

Spillo Luminaire pour chemins

2001.7870

SPILLO NPO LED3089-730 ACM IK10 1-10V



2001.8176

Adaptateur pour mât

Adaptateur pour mât Spillo pour 1 luminaire, en aluminium moulé sous pression, anthracite métallisé, Ø-embout = 76 mm

2001.8177

Mât

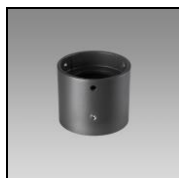
Mât Spillo cylindrique, avec plaque de base, pour 1 luminaire, en aluminium, anthracite métallisé, Ø = 90 mm, hauteur au-dessus de sol = 2800 mm, Ø-embout = 90 mm



2001.8178

Plaque de fond

Plaque de fond Spillo en acier, zingué, Ø = 260 mm,



2001.7871

Adaptateur pour mât

Adaptateur pour mât Spillo pour 1 luminaire, en aluminium moulé sous pression, anthracite métallisé, Ø-embout = 60 mm

2001.7872

Mât

Mât Spillo cylindrique, à planter, pour 1 luminaire, en aluminium, anthracite métallisé, Ø = 90 mm, hauteur au-dessus de sol = 2800 mm, pièce de terre = 550 mm, Ø-embout = 90 mm