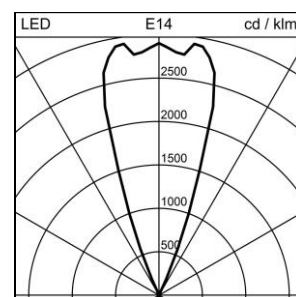
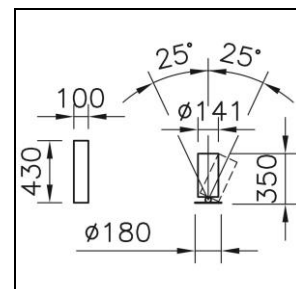
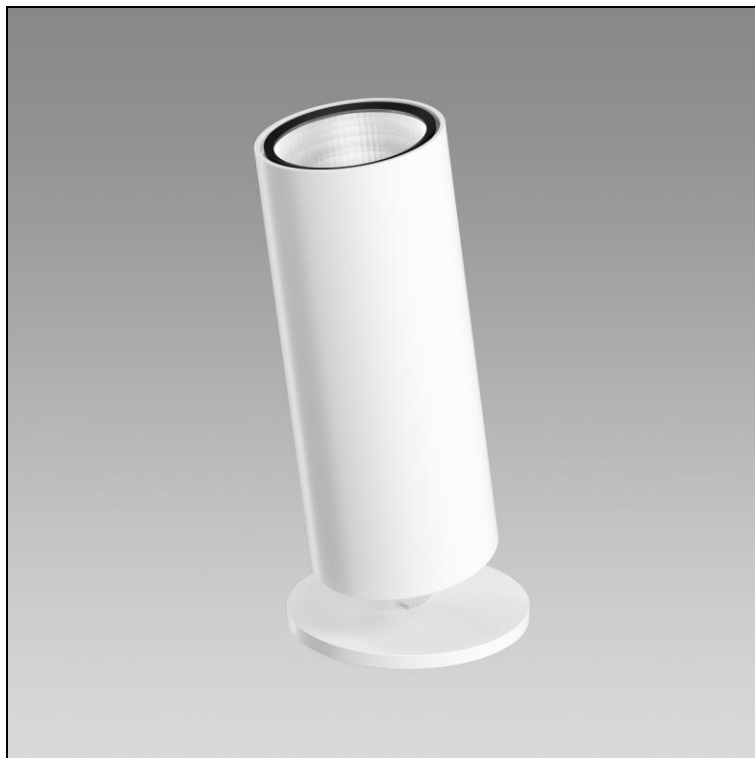


Fiche technique

Stream Office Uplight

2001.8368

STREAM TABLE350 LED16500-840 NB WH REG CH



Puissance totale	143 W
Source lumineuse	LED (diode électroluminescente)
Tc	4000 K
Flux lumineux	16500 lm
Rendu des couleurs	IRC >80
UGR C0 4H/8H	10
UGR C90 4H/8H	10
Durée de vie	L80 50'000 h
Régulation	réglable digital
Degré de protection	IP20
Finish	blanc
Poids	7.769 kg

Uplight Stream Office Table, avec LED (diode électroluminescente), puissance du système: 143 W, puissance standby 0.3 W, flux lumineux du luminaire 16500 lm, IRC >80, 4000 K, blanc neutre, SDCM 3, L80 50'000 h, max. 3000 cd/m², 230 V, rayonnement indirect, rayonnement intensif, avec pousoir dessus du caisson, en aluminium, blanc, 1 appareillage intégré, réglable digital, réglable 10-100%, 2.5m de câble d'alimentation secteur avec fiche, conforme aux normes et convenant au bureau
Regent certifiés avec MINERGIE®-Modul luminaires S.A.F.E. 2019 (Re-0317), luminaire remplit les sévères critères imposés aux luminaires Minergie (107 lm/W)

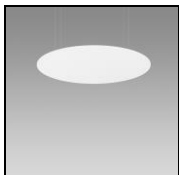
classe de protection I, degré de protection IP20, test de filament 650 °C,
Ø = 141 mm, hauteur totale = 350 mm, orientable +/- 25 °

Fiche technique: Accessoires

Stream Office Uplight

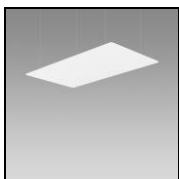
2001.8368

STREAM TABLE350 LED16500-840 NB WH REG CH



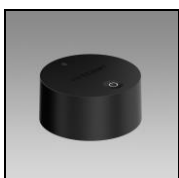
2005.0943
Panneau acoustique

Panneau acoustique Stream rond, blanc
Ø = 1500 mm



2005.0944
Panneau acoustique

Panneau acoustique Stream rectangulaire, blanc
L = 1600 mm, B = 900 mm



2005.1899
Module de commande

Module de commande Stream noir, longueur de câble = 1500 mm
L = 73 mm, B = 73 mm, T = 32 mm