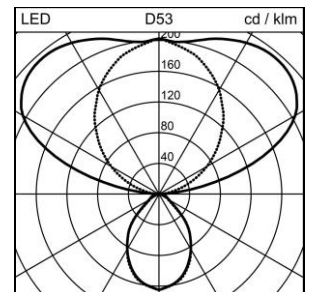
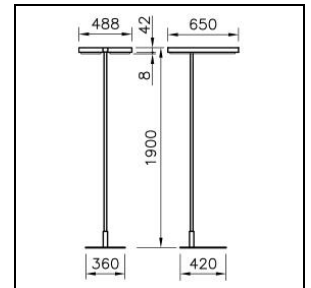


Produktdatenblatt

Level Office Stehleuchte

2001.8950

LEVEL S2F1900 LED14500-840-21 SR 0IF SEDID CH



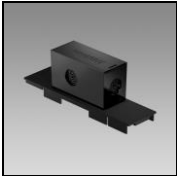
Systemleistung	99 W	<p>Stehleuchte Level Office silber, Doppelkopf, mit LED (Light Emitting Diode), Systemleistung: 99 W, Standby Leistung 0.5 W, Leuchtenlichtstrom 14500 lm, Ra >80, 4000 K, neutralweiss, SDCM 3, L80 50'000 h, max. 3000 cd/m², 230 V, direkt-/indirektstrahlend, (21%/79%), ohne Bedienelement, Leuchtenkopf 350° drehbar, Rahmen aus Aluminium, bürotaugliche, mikroprismatische CLD Optik (Controlled Luminance Diffusor) für eine perfekte Entblendung, 1 Betriebsgerät integriert, SensoDimDigital®, mit Licht-/Bewegungssensor, Fuss Vollform, Netzanschlussleitung 3m mit Stecker,</p> <p>Schutzklasse I, Schutzart IP20, Glühdrahtprüfung 650 °C, L = 650 mm, B = 488 mm, totale Höhe = 1900 mm</p>
Lichtquelle	LED (Light Emitting Diode)	
Farbtemperatur	4000 K	
Leuchtenlichtstrom	14500 lm	
Farbwiedergabeindex	Ra >80	
UGR C0 4H/8H	10	
UGR C90 4H/8H	10	
Lichtstromerhalt	L80 50'000 h	
Lichtsteuerung	SensoDimDigital®	
Schutzart	IP20	
Finish	silber	
Gewicht	20.935 kilogramm	

Produktdatenblatt: Zubehör

Level Office Stehleuchte

2001.8950

LEVEL S2F1900 LED14500-840-21 SR 0IF SEDID CH



2002.5778

Kommunikationsmodul

Kommunikationsmodul ALONEatWORK für Stehleuchten Level

IP20

L = 145 mm, B = 39 mm, H = 42 mm