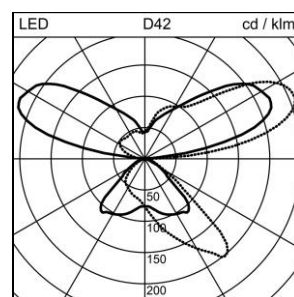
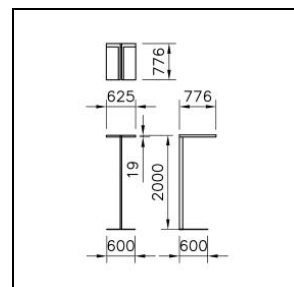


## Scheda prodotto

### Lightpad Office Piantana

2002.5628

LGTPD2 S2UX LED14400-840 WH 01F SEDI CH



<b>Potenza del sistema</b>	134 W
<b>Sorgenti luminose</b>	LED (diodo ad emissione luminosa)
<b>Tc</b>	4000 K
<b>Flusso luminoso</b>	14400 lm
<b>Indice di resa cromatica</b>	IRC >80
<b>UGR C0 4H/8H</b>	13
<b>UGR C90 4H/8H</b>	10
<b>Durata media di vita</b>	L90 50'000 h
<b>Regolazione</b>	SensoDim®
<b>Grado di protezione</b>	IP20
<b>Finish</b>	bianco
<b>Peso</b>	32.412 kg

Piantana Lightpad Office per scrivanie da due, lateralmente, con LED (diodo ad emissione luminosa), potenza del sistema: 134 W, potenza standby 2 x 0.5 W, flusso luminoso dell'apparecchio 14400 lm, IRC >80, 4000 K, bianco neutrale, SDCM 3, L90 50'000 h, max. 3000 cd/m², 230 V, emissione della luce diretta-indiretta, senza elemento di comando, in alluminio, bianco, 2 reattori integrati, SensoDim®, con 2 rilevatori luce diurna e movimento, 3m cavo d'alimentazione con spina, base a forma di U XL, Regent certificati MINERGIE®-Modul App. per l'illuminazione S.A.F.E. 2019 (Re-0313), questo apparecchio soddisfa i severi requisiti di illuminazione Minergie (101 lm/W)

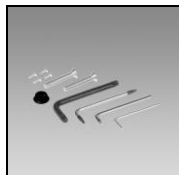
classe di protezione I, grado di protezione IP20, prova del filo incandescente 650 °C,  
 L = 776 mm, B = 625 mm, altezza totale = 2000 mm

## Scheda prodotto: Accessori

### Lightpad Office Piantana

2002.5628

LGTPD2 S2UX LED14400-840 WH 01F SEDI CH



**1022.6764**

Set di fissaggio

Set di fissaggio Lightpad



**2004.0177**

Gateway

Gateway MyData Analysis

Il gateway mesh è un componente chiave per il funzionamento di una rete BLE. Gateway, access point e controller di tutti i beacon fungono da canale (gateway) alla piattaforma cloud BlueRange.

Il gateway mesh BlueRange comunica con Internet tramite un beacon mesh. Il gateway mesh è un dispositivo efficace per gestire una rete BLE con un centinaio di beacon mesh.

A seconda dell'ambiente operativo e dagli specifici casi applicativi può essere conveniente aggiungere uno o più gateway mesh per ottenere le migliori prestazioni.



**2004.0183**

Gateway (PoE)

IP20, range temperatura operativa da 5 a +50 °C,

L = 89 mm, B = 62 mm, H = 44 mm

Gateway (PoE) MyData Analysis

Il gateway mesh è un componente chiave per il funzionamento di una rete BLE. Gateway, access point e controller di tutti i beacon fungono da canale (gateway) alla piattaforma cloud BlueRange.

Il gateway mesh BlueRange comunica con Internet tramite un beacon mesh. Il gateway mesh è un dispositivo efficace per gestire una rete BLE con un centinaio di beacon mesh.

A seconda dell'ambiente operativo e dagli specifici casi applicativi può essere conveniente aggiungere uno o più gateway mesh per ottenere le migliori prestazioni.

Power over Ethernet (PoE)

- 802.3af compliant
- Power-over-Ethernet-Boot (PXE-Boot)
- 36 - 56 V Input voltage
- 5 V Output voltage
- Power supply of up to 2.5 A



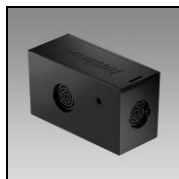
**2004.0204**

Modulo di comunicazione MTM

IP20, range temperatura operativa da 5 a +50 °C,

L = 89 mm, B = 62 mm, H = 44 mm

Modulo di comunicazione MTM



**2004.0205**

Modulo di comunicazione MTM  
Sensors

Modulo di comunicazione MTM Sensors

## Scheda prodotto: Accessori

### Lightpad Office Piantana

2002.5628

LGTPD2 S2UX LED14400-840 WH 01F SEDI CH



**2004.1297**

Modulo di comunicazione

Modulo di comunicazione ALONEatWORK per piantana Lightpad