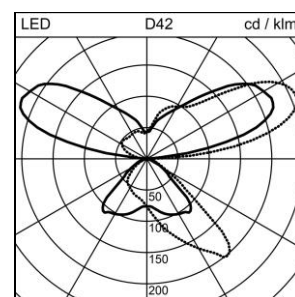
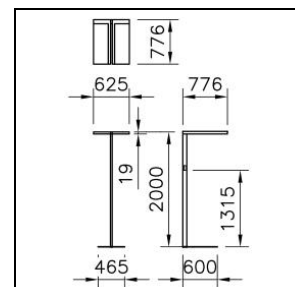


Fiche technique

Lightpad Office Lampadaire

2002.8292

LGTPD2 S2U LED14400-840 WH 2IF1315 SEDI CH



Puissance totale	134 W
Source lumineuse	LED (diode électroluminescente)
Tc	4000 K
Flux lumineux	14400 lm
Rendu des couleurs	IRC >80
UGR C0 4H/8H	13
UGR C90 4H/8H	10
Durée de vie	L90 50'000 h
Régulation	SensoDim®
Degré de protection	IP20
Finish	blanc
Poids	29.563 kg

Lampadaire Lightpad Office pour table de deux places, sur le côté, avec LED (diode électroluminescente), puissance du système: 134 W, puissance standby 2 x 0.5 W, flux lumineux du luminaire 14400 lm, IRC >80, 4000 K, blanc neutre, SDCM 3, L90 50'000 h, max. 3000 cd/m², 230 V, rayonnement direct-indirect, avec 2 commandes plus hautes, en aluminium, blanc, 2 appareillages intégrés, SensoDim®, avec 2 capteurs de lumière/mouvements, 3m de câble d'alimentation secteur avec fiche, pied en U, Regent certifiés avec MINERGIE®-Modul luminaires S.A.F.E. 2019 (Re-0313), luminaire remplit les sévères critères imposés aux luminaires Minergie (101 lm/W)

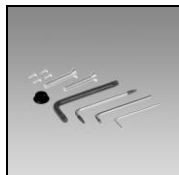
classe de protection I, degré de protection IP20, test de filament 650 °C, bord inférieur de la commande 1315 mm, L = 776 mm, B = 625 mm, hauteur totale = 2000 mm

Fiche technique: Accessoires

Lightpad Office Lampadaire

2002.8292

LGTPD2 S2U LED14400-840 WH 2IF1315 SEDI CH



1022.6764

Set de fixation

Set de fixation Lightpad



2004.0177

Gateway

Gateway MyData Analysis

Le Mesh-Gateway est un élément clef pour le fonctionnement d'un réseau BLE. Le Gateway, l'Access Point et le Controller de tous les Beacons fonctionnent ensemble comme un canal (Gateway)

La communication entre internet et le BlueRange Mesh-Gateway est établie grâce à un Mesh-Beacon. Le Mesh-Gateway est un système performant, avec lequel un réseau BLE d'une centaine de Mesh-Beacons peut être actionné.

Afin d'obtenir le meilleur résultat possible, il peut-être judicieux d'ajouter un ou plusieurs Mesh Gateways, selon l'environnement opérationnel et les utilisations respectives.



2004.0183

Gateway (PoE)

IP20, plage de température de fonctionnement 5 à +50 °C,

L = 89 mm, B = 62 mm, H = 44 mm

Gateway (PoE) MyData Analysis

Le Mesh-Gateway est un élément clef pour le fonctionnement d'un réseau BLE. Le Gateway, l'Access Point et le Controller de tous les Beacons fonctionnent ensemble comme un canal (Gateway)

La communication entre internet et le BlueRange Mesh-Gateway est établie grâce à un Mesh-Beacon. Le Mesh-Gateway est un système performant, avec lequel un réseau BLE d'une centaine de Mesh-Beacons peut être actionné.

Afin d'obtenir le meilleur résultat possible, il peut-être judicieux d'ajouter un ou plusieurs Mesh Gateways, selon l'environnement opérationnel et les utilisations respectives.

Power over Ethernet (PoE)

- 802.3af compliant
- Power-over-Ethernet-Boot (PXE-Boot)
- 36 - 56 V Input voltage
- 5 V Output voltage
- Power supply of up to 2.5 A

IP20, plage de température de fonctionnement 5 à +50 °C,

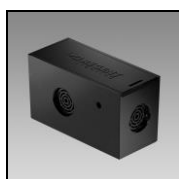
L = 89 mm, B = 62 mm, H = 44 mm



2004.0204

Module de communication MTM

Module de communication MTM



2004.0205

Module de communication MTM
Sensors

Module de communication MTM Sensors

Fiche technique: Accessoires

Lightpad Office Lampadaire

2002.8292

LGTPD2 S2U LED14400-840 WH 2IF1315 SEDI CH



2004.1297

Module de communication

Module de communication ALONEatWORK pour lampadaire Lightpad