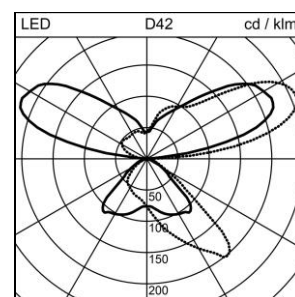
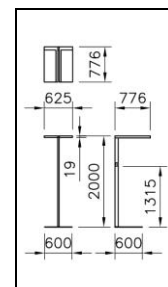


Produktdatenblatt

Lightpad Office Stehleuchte

2002.8394

LGTPD2 S2TX LED14400-840 SR 2IF1315 SEDI CH



Systemleistung	134 W
Lichtquelle	LED (Light Emitting Diode)
Farbtemperatur	4000 K
Leuchtenlichtstrom	14400 lm
Farbwiedergabeindex	Ra >80
UGR C0 4H/8H	13
UGR C90 4H/8H	10
Lichtstromerhalt	L90 50'000 h
Lichtsteuerung	SensoDim®
Schutzart	IP20
Finish	silber
Gewicht	24.150 kilogramm

Stehleuchte Lightpad Office für Zweiertisch seitlich, mit LED (Light Emitting Diode), Systemleistung: 134 W, Standby Leistung 2 x 0.5 W, Leuchtenlichtstrom 14400 lm, Ra >80, 4000 K, neutralweiss, SDCM 3, L90 50'000 h, max. 3000 cd/m², 230 V, direkt-/indirektstrahlend, mit 2 Bedienelementen erhöht, aus Aluminium, silber, 2 Betriebsgeräte integriert, SensoDim®, mit 2 Licht-/Bewegungssensoren, Netzanschlussleitung 3m mit Stecker, Fuss T-Form XL, Zertifizierte Regent MINERGIE®-Modul Leuchten S.A.F.E. 2019 (Re-0313), Leuchte erfüllt die strengen Anforderungen für Minergieleuchten (101 lm/W)

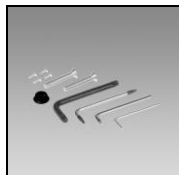
Schutzklasse I, Schutzart IP20, Glühdrahtprüfung 650 °C, Bedienelement unterkant 1315 mm, L = 776 mm, B = 625 mm, totale Höhe = 2000 mm

Produktdatenblatt: Zubehör

Lightpad Office Stehleuchte

2002.8394

LGTPD2 S2TX LED14400-840 SR 2IF1315 SEDI CH



1022.6764

Befestigungs-Set

Befestigungs-Set Lightpad



2004.0177

Gateway

Gateway MyData Analysis

Das Mesh-Gateway ist eine Schlüsselkomponente für den Betrieb eines BLE-Netzes. Das Gateway, der Access Point und der Controller aller Beacons fungieren als Kanal (Gateway) zur BlueRange Cloud-Plattform. Das BlueRange Mesh-Gateway kommuniziert über einen Mesh-Beacon mit dem Internet. Das Mesh-Gateway ist ein leistungsfähiges Gerät, mit dem ein BLE-Netz mit hundert Mesh-Beacons betrieben werden kann. Abhängig von der Betriebsumgebung und den jeweiligen Anwendungsfällen kann es sinnvoll sein, ein oder mehrere Mesh-Gateways hinzuzufügen, um das beste Ergebnis zu erzielen.



2004.0183

Gateway (PoE)

IP20, Einsatztemperaturbereich 5 bis +50 °C,

L = 89 mm, B = 62 mm, H = 44 mm

Gateway (PoE) MyData Analysis

Das Mesh-Gateway ist eine Schlüsselkomponente für den Betrieb eines BLE-Netzes. Das Gateway, der Access Point und der Controller aller Beacons fungieren als Kanal (Gateway) zur BlueRange Cloud-Plattform. Das BlueRange Mesh-Gateway kommuniziert über einen Mesh-Beacon mit dem Internet. Das Mesh-Gateway ist ein leistungsfähiges Gerät, mit dem ein BLE-Netz mit hundert Mesh-Beacons betrieben werden kann. Abhängig von der Betriebsumgebung und den jeweiligen Anwendungsfällen kann es sinnvoll sein, ein oder mehrere Mesh-Gateways hinzuzufügen, um das beste Ergebnis zu erzielen.

Power over Ethernet (PoE)

- 802.3af compliant
- Power-over-Ethernet-Boot (PXE-Boot)
- 36 - 56 V Input voltage
- 5 V Output voltage
- Power supply of up to 2.5 A



2004.0204

Kommunikationsmodul MTM

IP20, Einsatztemperaturbereich 5 bis +50 °C,

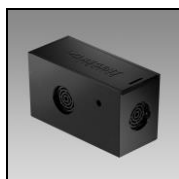
L = 89 mm, B = 62 mm, H = 44 mm

Kommunikationsmodul MTM

Die von einer Gruppe intelligenter Leuchten geschaffene Lichtwolke unterstützt Konzentration und Wohlfühl und schafft eine angenehme Raumatmosfera.

Modul dient zudem als Kommunikationsmodul zwischen Stehleuchte und Gateway bei einer Installation von MyData Analysis (optional).

Erhebungsdaten: Präsenz



2004.0205

Kommunikationsmodul MTM
Sensors

Kommunikationsmodul MTM Sensors

Die von einer Gruppe intelligenter Leuchten geschaffene Lichtwolke unterstützt Konzentration und Wohlfühl und schafft eine angenehme Raumatmosfera.

Modul dient zudem als Kommunikationsmodul zwischen Stehleuchte und Gateway bei einer Installation von MyData Analysis (optional).

Erhebungsdaten: Präsenz, Helligkeit, sowie Raumklimadaten von Temperatur, TVOC, CO₂- Äquivalenten

Produktdatenblatt: Zubehör

Lightpad Office Stehleuchte

2002.8394

LGTPD2 S2TX LED14400-840 SR 2IF1315 SEDI CH



2004.1297

Kommunikationsmodul

Kommunikationsmodul ALONEatWORK für Stehleuchten Lightpad
Die von einer Gruppe intelligenter Leuchten geschaffene Lichtwolke
unterstützt Konzentration und Wohlfühl und schafft eine angenehme
Raumatmosphäre.