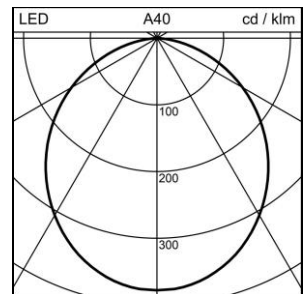
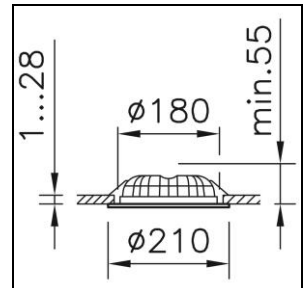


## Produktdatenblatt

### Medra Einbau-Downlight

2003.4058

MEDRA DL CR180 LED2150-840 110 WH ONF



<b>Systemleistung</b>	24 W
<b>Lichtquelle</b>	LED (Light Emitting Diode)
<b>Farbtemperatur</b>	4000 K
<b>Leuchtenlichtstrom</b>	2150 lm
<b>Farbwiedergabeindex</b>	Ra >80
<b>UGR C0 4H/8H</b>	29
<b>UGR C90 4H/8H</b>	29
<b>Lichtstromerhalt</b>	L70 50'000 h
<b>Lichtsteuerung</b>	ON/OFF
<b>Schutzart</b>	IP20 / IP44
<b>Finish</b>	weiss
<b>Gewicht</b>	0.878 kilogramm

Einbau-Downlight Medra mit LED (Light Emitting Diode), Systemleistung: 24 W, Leuchtenlichtstrom 2150 lm, Ra >80, 4000 K, neutralweiss, SDCM 3, L70 50'000 h, 230 V, direktstrahlend, Gehäuse aus Aluminium, mit Abdeckrand, weiss, ähnlich RAL 9016, breitstrahlend, 110 °, Betriebsgerät im Lieferumfang enthalten, ON/OFF,

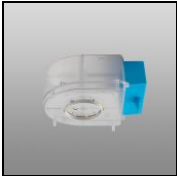
Schutzklasse II, Schutzart IP20 / IP44, Glühdrahtprüfung 850 °C, Schlagfestigkeit: IK 04  
 Ø = 210 mm, DAØ = 180 mm, ET = 55 mm

## Produktdatenblatt: Zubehör

### Medra Einbau-Downlight

2003.4058

MEDRA DL CR180 LED2150-840 110 WH ONF



**1007.2861**  
Einbetoniergehäuse

Einbetoniergehäuse B.Box für Sichtbeton, aus Polycarbonat (PC),  
halogenfrei, rund,  
Loch- $\varnothing$  = 180 mm, EL = 385 mm, EB = 310 mm, ET = 160 mm