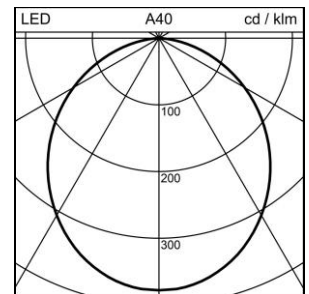
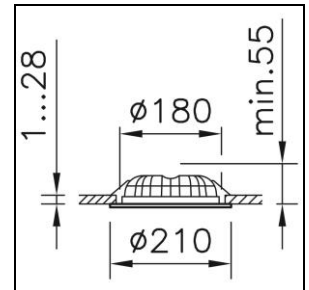


Produktdatenblatt

Medra Einbau-Downlight

2003.4071

MEDRA DL CR180 LED2250-840 110 WH DALI



Systemleistung	22 W
Lichtquelle	LED (Light Emitting Diode)
Farbtemperatur	4000 K
Leuchtenlichtstrom	2250 lm
Farbwiedergabeindex	Ra >80
UGR C0 4H/8H	29
UGR C90 4H/8H	29
Lichtstromerhalt	L70 50'000 h
Lichtsteuerung	DALI2
Schutzart	IP20 / IP44
Finish	weiss
Gewicht	0.87 kilogramm

Einbau-Downlight Medra mit LED (Light Emitting Diode), Systemleistung: 22 W, Leuchtenlichtstrom 2250 lm, Ra >80, 4000 K, neutralweiss, SDCM 3, L70 50'000 h, 230 V, direktstrahlend, Gehäuse aus Aluminium, mit Abdeckrand, weiss, ähnlich RAL 9016, breitstrahlend, 110 °, Betriebsgerät im Lieferumfang enthalten, DALI2,

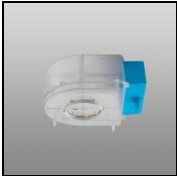
Schutzklasse II, Schutzart IP20 / IP44, Glühdrahtprüfung 850 °C, Schlagfestigkeit: IK 04
 Ø = 210 mm, DAØ = 180 mm, ET = 55 mm

Produktdatenblatt: Zubehör

Medra Einbau-Downlight

2003.4071

MEDRA DL CR180 LED2250-840 110 WH DALI



1007.2861
Einbetoniergehäuse

Einbetoniergehäuse B.Box für Sichtbeton, aus Polycarbonat (PC),
halogenfrei, rund,
Loch- \varnothing = 180 mm, EL = 385 mm, EB = 310 mm, ET = 160 mm