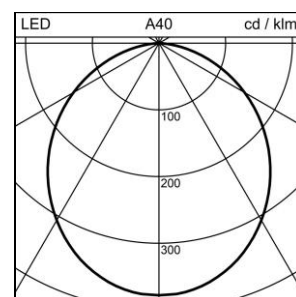
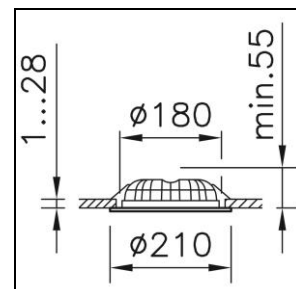


Scheda prodotto

Medra Downlight da incasso

2003.4071

MEDRA DL CR180 LED2250-840 110 WH DALI



| | |
|---------------------------------|-----------------------------------|
| Potenza del sistema | 22 W |
| Sorgenti luminose | LED (diodo ad emissione luminosa) |
| Tc | 4000 K |
| Flusso luminoso | 2250 lm |
| Indice di resa cromatica | IRC >80 |
| UGR C0 4H/8H | 29 |
| UGR C90 4H/8H | 29 |
| Durata media di vita | L70 50'000 h |
| Regolazione | DALI2 |
| Grado di protezione | IP20 / IP44 |
| Finish | bianco |
| Peso | 0.87 kg |

Downlight da incasso Medra con LED (diodo ad emissione luminosa), potenza del sistema: 22 W, flusso luminoso dell'apparecchio 2250 lm, IRC >80, 4000 K, bianco neutrale, SDCM 3, L70 50'000 h, 230 V, emissione della luce diretta, cassone in alluminio, con cornice, bianco, simile a RAL 9016, emissione a fascio largo, 110 °, unità di alimentazione compresa nella fornitura, DALI2,

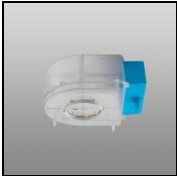
classe di protezione II, grado di protezione IP20 / IP44, prova del filo incandescente 850 °C, resistenza agli urti: IK 04
 $\varnothing = 210$ mm, $DA\varnothing = 180$ mm, $ET = 55$ mm

Scheda prodotto: Accessori

Medra Downlight da incasso

2003.4071

MEDRA DL CR180 LED2250-840 110 WH DALI



1007.2861

Alloggiamento da incasso

Alloggiamento da incasso B.Box per effetto estetico, in policarbonato (PC), senza alogeni, circolare,
ø apertura = 180 mm, EL = 385 mm, EB = 310 mm, ET = 160 mm