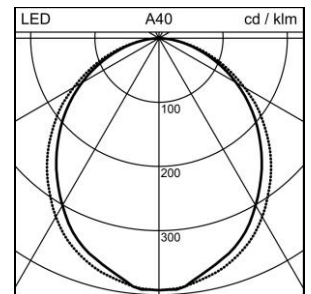
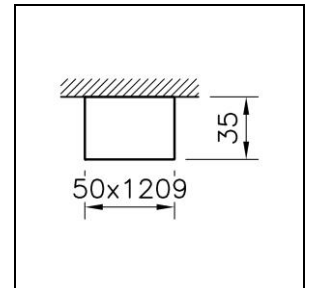
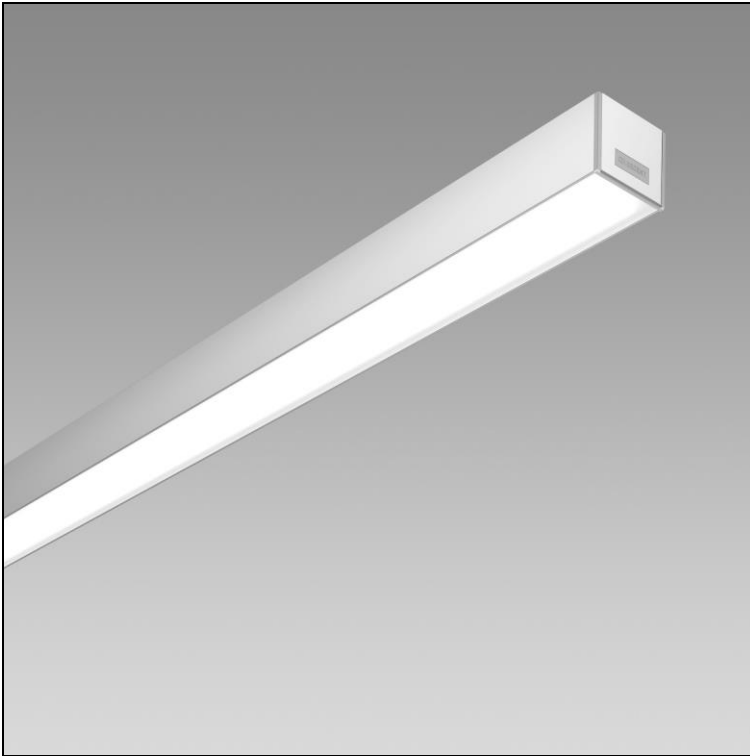


Produktdatenblatt

Purelite Slim D Decken- und Wandanbauleuchte

2004.4870

PURLTD S CW1209x50 LED2300-840 Q19 DALI



Systemleistung	21 W
Lichtquelle	LED (Light Emitting Diode)
Farbtemperatur	4000 K
Leuchtenlichtstrom	2300 lm
Farbwiedergabeindex	Ra >80
UGR C0 4H/8H	25
UGR C90 4H/8H	25
Lichtstromerhalt	L80 75'000 h
Lichtsteuerung	DALI
Schutzart	IP20
Finish	farblos natur eloxiert
Gewicht	3.357 kilogramm

Decken- und Wandanbauleuchte Purelite Slim D mit LED (Light Emitting Diode), Systemleistung: 21 W, Leuchtenlichtstrom 2300 lm, Ra >80, 4000 K, neutralweiss, SDCM 3, L80 75'000 h, 230 V, direktstrahlend, Gehäuse aus Aluminium, farblos natur eloxiert Diffusor aus Kunststoff opal, 1 Betriebsgerät integriert, DALI,

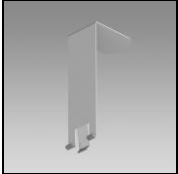
Schutzklasse I, Schutzart IP20, Glühdrahtprüfung 650 °C, Schlagfestigkeit: IK 08
L = 1209 mm, B = 50 mm, H = 35 mm

Produktdatenblatt: Zubehör

Purelite Slim D Decken- und Wandanbauleuchte

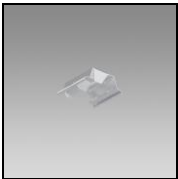
2004.4870

PURLTD S CW1209x50 LED2300-840 Q19 DALI



1022.8951
Demontage-Werkzeug

Demontage-Werkzeug Channel S, Channel S UP, Purelite, Purelite Slim



2004.1005
Befestigungsfeder

Befestigungsfeder Purelite Slim aus Federstahl, zur Befestigung des Tragprofils an der Decke, zum Ausgleich von Unebenheiten, als Platzhalter für Kabelführung



2004.4079
Aufhängungs-Set

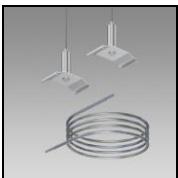
Aufhängungs-Set Purelite Slim mit Drahtseilhalter für selbsttätige Arretierung, Empfehlung: alle 1,5 m 1 Drahtseil, clipsbar, verschiebar,

Belastbarkeit max. 20 kg, empfohlener Abstand: alle 1,5 m
L = 1500 mm



2004.4083
Befestigungs-Set

Befestigungs-Set Purelite Slim D ohne Abdeckrand



2004.4908
Aufhängungs-Set

Aufhängungs-Set Purelite Slim mit Drahtseilhalter für selbsttätige Arretierung, Empfehlung: alle 1,5 m, 2 Drahtseile, clipsbar, mit 1,8 m Einspeisekabel, transparent, 5-polig, mit Zugentlastung,

Belastbarkeit max. 20 kg, empfohlener Abstand: alle 1,5 m
L = 1500 mm