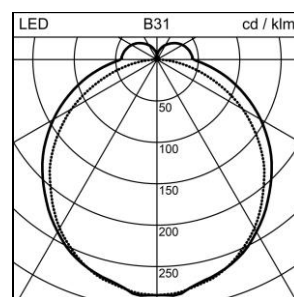
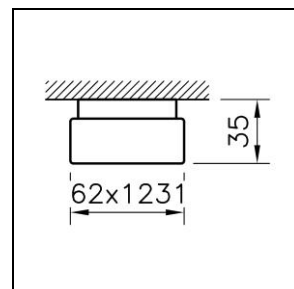
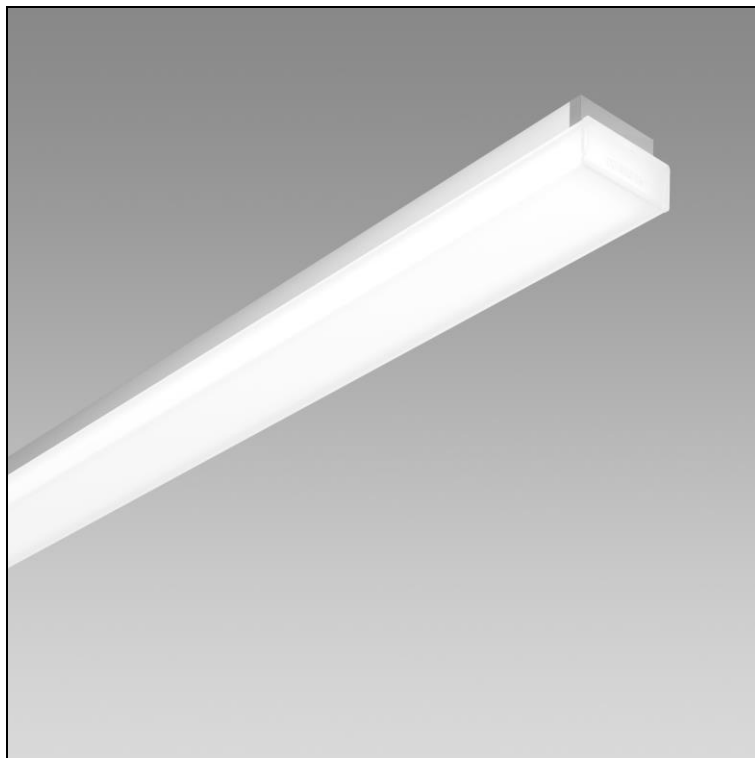


## Fiche technique

### Purelite Slim Plafonnier et applique murale

2004.4891

PURLT S CW1231x62 LED2950-830 Q24 DALI



<b>Puissance totale</b>	21 W
<b>Source lumineuse</b>	LED (diode électroluminescente)
<b>Tc</b>	3000 K
<b>Flux lumineux</b>	2950 lm
<b>Rendu des couleurs</b>	IRC >80
<b>UGR C0 4H/8H</b>	24
<b>UGR C90 4H/8H</b>	22
<b>Durée de vie</b>	L80 75'000 h
<b>Régulation</b>	DALI
<b>Degré de protection</b>	IP20
<b>Finish</b>	anodisé de couleur naturelle
<b>Poids</b>	3.781 kg

Plafonnier et applique murale Purelite Slim avec LED (diode électroluminescente), puissance du système: 21 W, flux lumineux du luminaire 2950 lm, IRC >80, 3000 K, blanc chaud, SDCM 3, L80 75'000 h, 230 V, rayonnement omnidirectionnel avec éclaircissement du plafond, boîtier en aluminium, anodisé de couleur naturelle diffuseur en matière synthétique opale, 1 appareillage intégré, DALI,

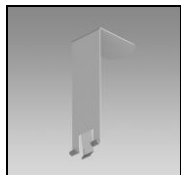
classe de protection I, degré de protection IP20, test de filament 650 °C, résistance aux chocs: IK 08  
L = 1231 mm, B = 62 mm, H = 35 mm

## Fiche technique: Accessoires

### Purelite Slim Plafonnier et applique murale

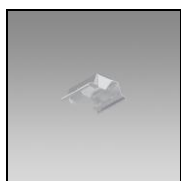
2004.4891

PURLT S CW1231x62 LED2950-830 Q24 DALI



**1022.8951**  
Outil de démontage

Outil de démontage Channel S, Channel S UP, Purelite, Purelite Slim



**2004.1005**  
Ressort de fixation

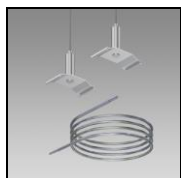
Ressort de fixation Purelite Slim en acier de ressort, pour la fixation du profilé porteur au plafond, pour la compensation des irrégularités du plafond, comme espaceur pour le passage de câbles



**2004.4079**  
Set de suspension

Set de suspension Purelite Slim avec serre-câble pour arrêt automatique, recommandé: tous les 1,5 m 1 câble d'acier, clipable, ajustable,

charge max. 20 kg, distance recommandée: tous les 1,5 m  
L = 1500 mm



**2004.4908**  
Set de suspension

Set de suspension Purelite Slim avec serre-câble pour arrêt automatique, recommandé: tous les 1,5 m, 2 câbles d'acier, clipable, avec 1,8 m câble d'alimentation, 5 pôles, transparent, avec serre-câble,

charge max. 20 kg, distance recommandée: tous les 1,5 m  
L = 1500 mm