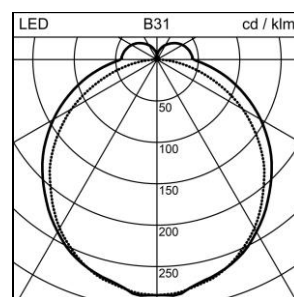
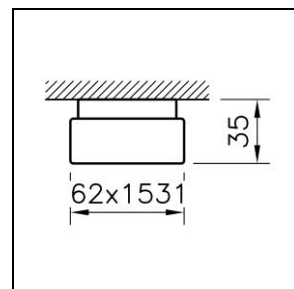
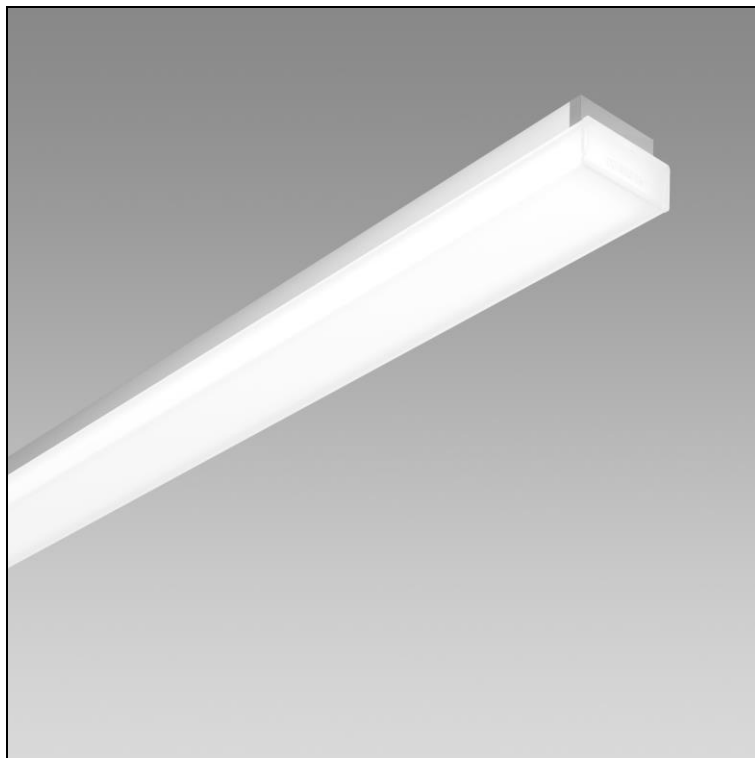


## Scheda prodotto

### Purelite Slim Apparecchio a parete/plafone

2004.4892

PURLT S CW1531x62 LED3700-830 Q24 DALI



<b>Potenza del sistema</b>	26 W
<b>Sorgenti luminose</b>	LED (diodo ad emissione luminosa)
<b>Tc</b>	3000 K
<b>Flusso luminoso</b>	3700 lm
<b>Indice di resa cromatica</b>	IRC >80
<b>UGR C0 4H/8H</b>	24
<b>UGR C90 4H/8H</b>	22
<b>Durata media di vita</b>	L80 75'000 h
<b>Regolazione</b>	DALI
<b>Grado di protezione</b>	IP20
<b>Finish</b>	incolore naturale anodizzato
<b>Peso</b>	3.589 kg

Apparecchio a parete/plafone Purelite Slim con LED (diodo ad emissione luminosa), potenza del sistema: 26 W, flusso luminoso dell'apparecchio 3700 lm, IRC >80, 3000 K, bianco caldo, SDCM 3, L80 75'000 h, 230 V, illuminazione a 360 gradi con emissione a soffitto, corpo in alluminio, incolore naturale anodizzato diffusore in materia plastica opale, 1 reattore integrato, DALI,

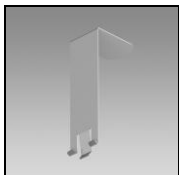
classe di protezione I, grado di protezione IP20, prova del filo incandescente 650 °C, resistenza agli urti: IK 08  
L = 1531 mm, B = 62 mm, H = 35 mm

## Scheda prodotto: Accessori

### Purelite Slim Apparecchio a parete/plafone

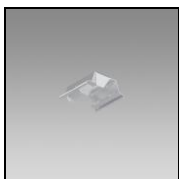
2004.4892

PURLT S CW1531x62 LED3700-830 Q24 DALI



**1022.8951**  
Strumento di smontaggio

Strumento di smontaggio Channel S, Channel S UP, Purelite, Purelite Slim



**2004.1005**  
Molla di fissaggio

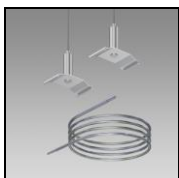
Molla di fissaggio Purelite Slim in acciaio per molla, in acciaio per molle, per il fissaggio del profilo portante al soffitto, per compensare eventuali irregolarità, come segnaposto per passaggio cavi



**2004.4079**  
Set di sospensione

Set di sospensione Purelite Slim con fermacavo per arresto automatico, consigliato: ogni 1,5 m 1 fune d'acciaio, clipabile, regolabile,

carico max. 20 kg, distanza consigliata: ogni 1,5 m  
L = 1500 mm



**2004.4908**  
Set di sospensione

Set di sospensione Purelite Slim con fermacavo per arresto automatico, consigliato: ogni 1,5 m, 2 fune d'acciaio, clipabile, con 1,8 m cavo di alimentazione, 5 poli, trasparente, con fermacavo,

carico max. 20 kg, distanza consigliata: ogni 1,5 m  
L = 1500 mm