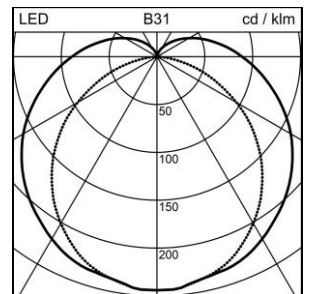
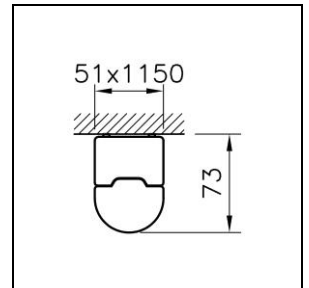
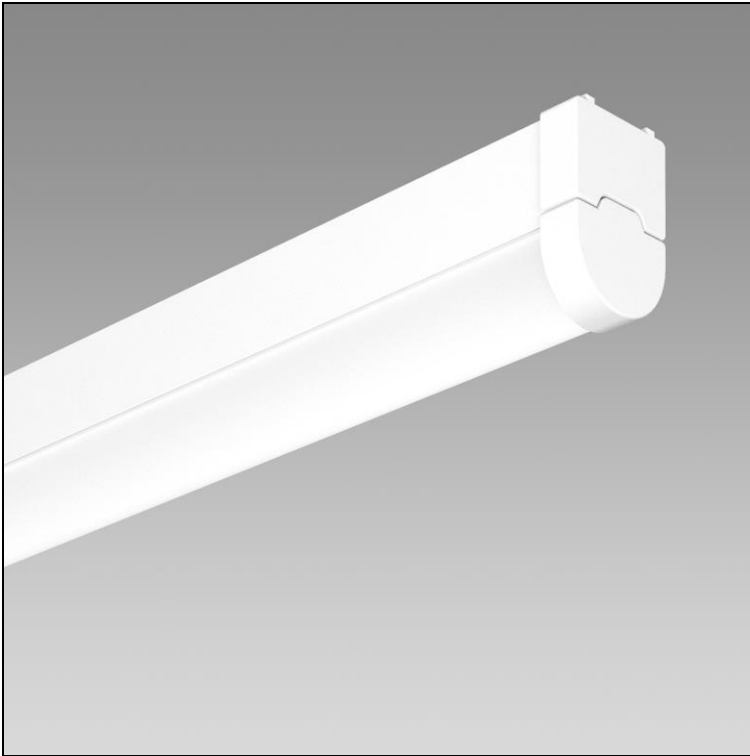


Fiche technique

Board 2 Réglette individuelle

2004.6691

BOARD2 SM m1200 LED3350-830 DIR WH ONF



| | |
|----------------------------|---------------------------------|
| Puissance totale | 26 W |
| Source lumineuse | LED (diode électroluminescente) |
| Tc | 3000 K |
| Flux lumineux | 3350 lm |
| Degré de protection | IP40 |
| Rendu des couleurs | IRC >80 |
| UGR C0 4H/8H | 25 |
| UGR C90 4H/8H | 22 |
| Durée de vie | L80 (B50) 50'000h |
| Régulation | ON/OFF |
| Finish | blanc |
| Poids | 2 kg |

Réglette individuelle Board 2 m1200, avec LED (diode électroluminescente), puissance du système: 26 W, flux lumineux du luminaire 3350 lm, IRC >80, 3000 K, blanc chaud, SDCM 3, L80 (B50) 50'000h, 230 V, boîtier en aluminium, blanc, RAL 9016, diffuseur en polycarbonate (PC) opale, 1 appareillage intégré, ON/OFF,

classe de protection I, degré de protection IP40, test de filament 850 °C, résistance aux chocs: IK 08, plage de température de fonctionnement -20 à +35 °C, L = 1150 mm, B = 51 mm, H = 73 mm