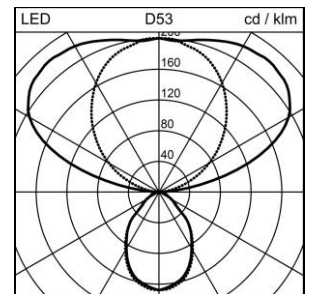
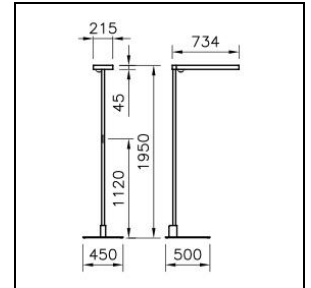


Fiche technique

Tweak Essential Office Lampadaire

2004.7054

TWEAK2 ESS S1U1950 LED9400-840 SR IF1CSEDI CH



Puissance totale	68 W
Source lumineuse	LED (diode électroluminescente)
Tc	4000 K
Flux lumineux	9400 lm
Rendu des couleurs	IRC >80
UGR C0 4H/8H	11
UGR C90 4H/8H	11
Durée de vie	L80 50'000 h
Régulation	SensoDim®
Degré de protection	IP20
Finish	argent
Poids	18.811 kg

Lampadaire Tweak Essential Office tête simple en façade, avec LED (diode électroluminescente), puissance du système: 68 W, puissance standby 0.5 W, flux lumineux du luminaire 9400 lm, IRC >80, 4000 K, blanc neutre, SDCM 3, L80 50'000 h, 230 V, rayonnement direct-indirect, 19%/81%, commun réglable et connectable, avec élément de commande (1 canal) sur la tige, tête d'éclairage pivotant sur 2x90°, boîtier en aluminium moulé sous pression, argent, VAG E 1, thermolaqué, optique microprismatique CLD pour bureau (Controlled Luminance Diffusor) pour une protection anti-éblouissement idéale, avec interface au pied du luminaire, 1 appareillage intégré, SensoDim®, avec capteur de lumière/mouvements, pied en U, 2m de câble d'alimentation secteur avec fiche,

classe de protection I, degré de protection IP20, test de filament 650 °C,

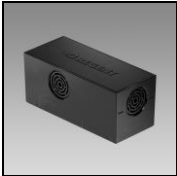
L = 734 mm, B = 215 mm, hauteur totale = 1950 mm

Fiche technique: Accessoires

Tweak Essential Office Lampadaire

2004.7054

TWEAK2 ESS S1U1950 LED9400-840 SR IF1CSEDI CH



2004.4914

Module de communication

Module de communication ALONEatWORK pour lampadaire Tweak

