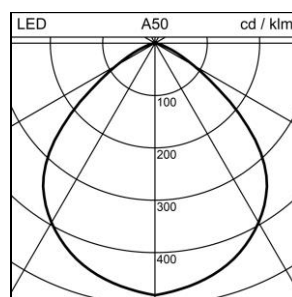
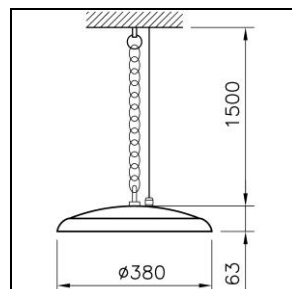


Produktdatenblatt

Rockor Hallenleuchte

2004.9493

ROCKOR 380 LED22000-865 MB SRGY PC DALI



Systemleistung	160 W
Lichtquelle	LED (Light Emitting Diode)
Farbtemperatur	6500 K
Leuchtenlichtstrom	22000 lm
Farbwiedergabeindex	Ra >80
UGR C0 4H/8H	29
UGR C90 4H/8H	29
Lichtstromerhalt	L80 50'000 h
Lichtsteuerung	DALI
Schutzart	IP65
Finish	silbergrau
Gewicht	4.2 kilogramm

Hallenleuchte Rockor für Decken- und Pendelmontage, mit LED (Light Emitting Diode), Systemleistung: 160 W, Standby Leistung 0.5 W, Leuchtenlichtstrom 22000 lm, Ra >80, 6500 K, tageslichtweiss, DALI, SDCM 3, L80 50'000 h, 230 V, direktstrahlend, mittelstrahlend, 1 Betriebsgerät integriert, Gehäuse aus Aluminium-Druckguss, silbergrau, Abdeckung aus PC, Montagezubehör separat bestellen

Schutzklasse I, Schutzart IP65, Schlagfestigkeit: IK 08, Glühdrahtprüfung 650 °C, Einsatztemperaturbereich -20 bis +50 °C
 Ø = 380 mm, H = 63 mm

Produktdatenblatt: Zubehör

Rockor Hallenleuchte

2004.9493

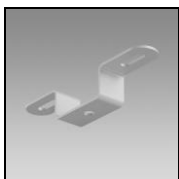
ROCKOR 380 LED22000-865 MB SRGY PC DALI



2004.9508
Kettenaufhängung

Kettenaufhängung Universal aus Stahl, galvanisch verzinkt,

Belastbarkeit max. 65 kg
L = 3000 mm



2004.9509
Deckenmontagebügel

Deckenmontagebügel Rockor aus Stahlblech,
L = 214 mm, B = 35 mm, H = 40 mm



2006.0372
Kettenaufhängung

Kettenaufhängung Universal aus Stahl, galvanisch verzinkt,

Belastbarkeit max. 65 kg
L = 1500 mm