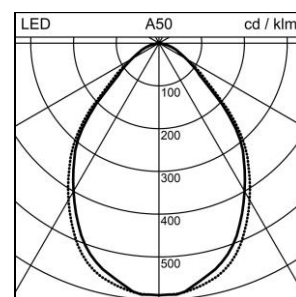
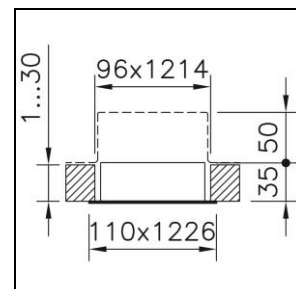


## Fiche technique

### Purelite D Office Plafonnier encastré

2005.2582

PURLTDC CR1226x110 LED2400-840 Q20 DALI RUN+



<b>Puissance totale</b>	22 W
<b>Source lumineuse</b>	LED (diode électroluminescente)
<b>Tc</b>	4000 K
<b>Flux lumineux</b>	2400 lm
<b>Rendu des couleurs</b>	IRC >80
<b>UGR C0 4H/8H</b>	18
<b>UGR C90 4H/8H</b>	19
<b>Durée de vie</b>	L80 75'000 h
<b>Régulation</b>	DALI
<b>Degré de protection</b>	IP20
<b>Finish</b>	anodisé de couleur naturelle
<b>Poids</b>	2.515 kg

Plafonnier encastré Purelite D Office avec LED (diode électroluminescente), puissance du système: 22 W, flux lumineux du luminaire 2400 lm, IRC >80, 4000 K, blanc neutre, SDCM 3, L80 75'000 h, max. 3000 cd/m<sup>2</sup>, 230 V, rayonnement direct, avec couver-joint, diffuseur en matière synthétique RUN+ optique pour bureau, 1 appareillage intégré, DALI,

classe de protection I, degré de protection IP20, test de filament 650 °C, résistance aux chocs: IK 08  
L = 1226 mm, B = 110 mm, EL = 1214 mm, EB = 96 mm, ET = 35 mm

## Fiche technique: Accessoires

### Purelite D Office Plafonnier encastré

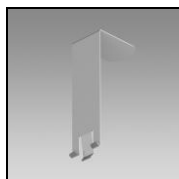
2005.2582

PURLTDC CR1226x110 LED2400-840 Q20 DALI RUN+



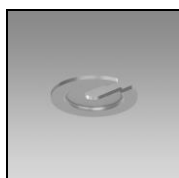
**1022.7192**  
Set de fixation

Set de fixation Purelite D pour faux-plafond  
L = 160 mm



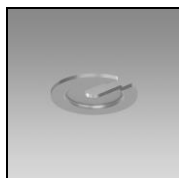
**1022.8951**  
Outil de démontage

Outil de démontage Channel S, Channel S UP, Purelite, Purelite Slim



**2004.0587**  
Set de plaquette à fente

Set de plaquette à fente Purelite en acier, promatisé, 2 pièces  
Pour le montage de profilés porteurs  
Ø = 25 mm, S = 1 mm



**2004.0588**  
Set de plaquette à fente

Set de plaquette à fente Purelite en acier, promatisé, 5 pièces  
Pour le montage de profilés porteurs  
Ø = 25 mm, S = 1 mm