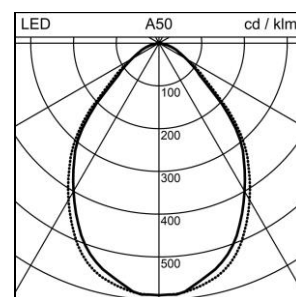
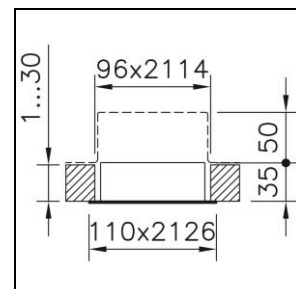


Fiche technique

Purelite D Office Plafonnier encastré

2005.2586

PURLTDC CR2126x110 LED4200-840 Q20 DALI RUN+



Puissance totale	37 W
Source lumineuse	LED (diode électroluminescente)
Tc	4000 K
Flux lumineux	4200 lm
Rendu des couleurs	IRC >80
UGR C0 4H/8H	18
UGR C90 4H/8H	19
Durée de vie	L80 75'000 h
Régulation	DALI
Degré de protection	IP20
Finish	anodisé de couleur naturelle
Poids	4.270 kg

Plafonnier encastré Purelite D Office avec LED (diode électroluminescente), puissance du système: 37 W, flux lumineux du luminaire 4200 lm, IRC >80, 4000 K, blanc neutre, SDCM 3, L80 75'000 h, max. 3000 cd/m², 230 V, rayonnement direct, avec couver-joint, diffuseur en matière synthétique RUN+ optique pour bureau, 1 appareillage intégré, DALI,

classe de protection I, degré de protection IP20, test de filament 650 °C, résistance aux chocs: IK 08
L = 2126 mm, B = 110 mm, EL = 2114 mm, EB = 96 mm, ET = 35 mm

Fiche technique: Accessoires

Purelite D Office Plafonnier encastré

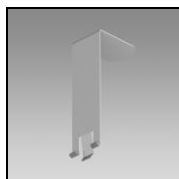
2005.2586

PURLTDC CR2126x110 LED4200-840 Q20 DALI RUN+



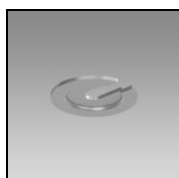
1022.7192
Set de fixation

Set de fixation Purelite D pour faux-plafond
L = 160 mm



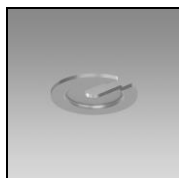
1022.8951
Outil de démontage

Outil de démontage Channel S, Channel S UP, Purelite, Purelite Slim



2004.0587
Set de plaquette à fente

Set de plaquette à fente Purelite en acier, promatisé, 2 pièces
Pour le montage de profilés porteurs
Ø = 25 mm, S = 1 mm



2004.0588
Set de plaquette à fente

Set de plaquette à fente Purelite en acier, promatisé, 5 pièces
Pour le montage de profilés porteurs
Ø = 25 mm, S = 1 mm