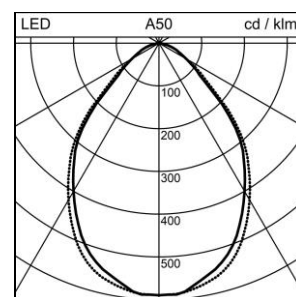
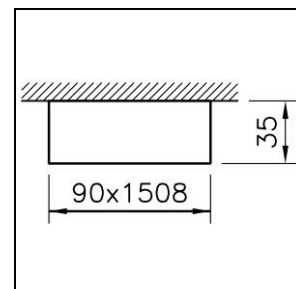
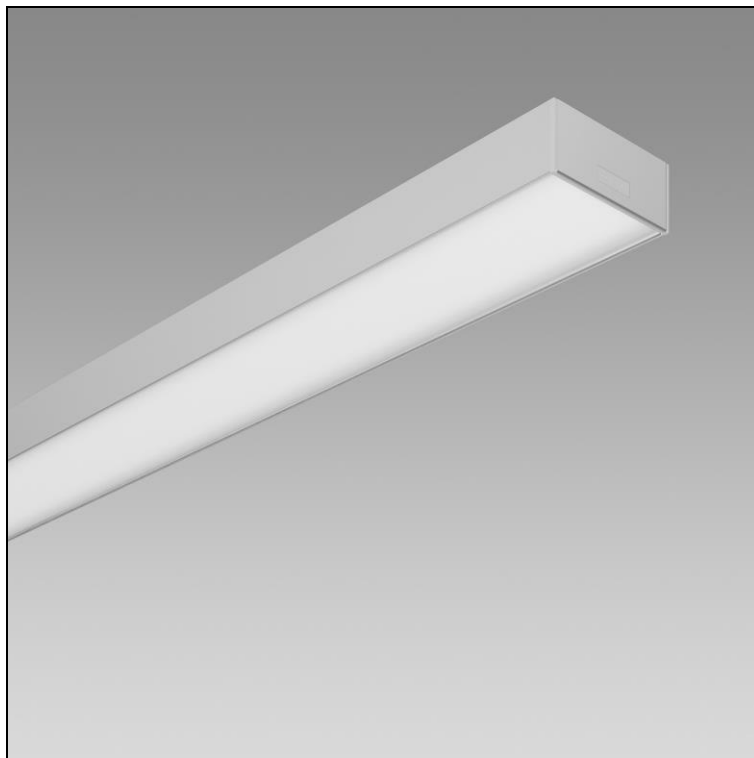


Scheda prodotto

Purelite D Office Apparecchio a parete/plafone

2005.2599

PURLTDC CW1508 LED3000-840 Q20 DALI RUN+



Potenza del sistema	27 W
Sorgenti luminose	LED (diodo ad emissione luminosa)
Tc	4000 K
Flusso luminoso	3000 lm
Indice di resa cromatica	IRC >80
UGR C0 4H/8H	18
UGR C90 4H/8H	19
Durata media di vita	L80 75'000 h
Regolazione	DALI
Grado di protezione	IP20
Finish	incolore naturale anodizzato
Peso	3.122 kg

Apparecchio a parete/plafone Purelite D Office con LED (diodo ad emissione luminosa), potenza del sistema: 27 W, flusso luminoso dell'apparecchio 3000 lm, IRC >80, 4000 K, bianco neutrale, SDCM 3, L80 75'000 h, max. 3000 cd/m², 230 V, emissione della luce diretta, corpo in alluminio, incolore naturale anodizzato diffusore in materia plastica RUN+, ottica a misura di ufficio, 1 reattore integrato, DALI,

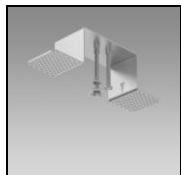
classe di protezione I, grado di protezione IP20, prova del filo incandescente 650 °C, resistenza agli urti: IK 08
L = 1508 mm, B = 90 mm, H = 35 mm

Scheda prodotto: Accessori

Purelite D Office Apparecchio a parete/plafone

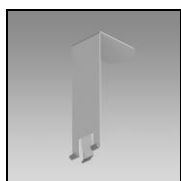
2005.2599

PURLTDC CW1508 LED3000-840 Q20 DALI RUN+



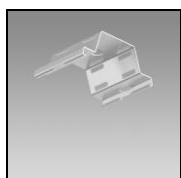
1022.7191
Set di fissaggio

Set di fissaggio Purelite per il montaggio di profili portanti senza bordo di copertura, per controsoffitti da 1 – 30 mm, Consigliato: ogni 1,5 m
L = 195 mm



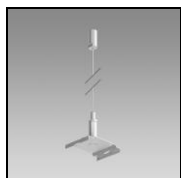
1022.8951
Strumento di smontaggio

Strumento di smontaggio Channel S, Channel S UP, Purelite, Purelite Slim



1022.7195
Molla di fissaggio

Molla di fissaggio Purelite in acciaio per molle,



2004.0193
Set di sospensione

Set di sospensione Purelite

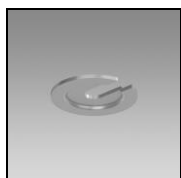
carico max. 20 kg,
L = 1500 mm



2004.0587
Set di rondella per dado cilindrico

Set di rondella per dado cilindrico Purelite in acciaio, promatizzato, 2

pezzi
Per il montaggio del profilo portante
 $\varnothing = 25 \text{ mm}$, S = 1 mm



2004.0588
Set di rondella per dado cilindrico

Set di rondella per dado cilindrico Purelite in acciaio, promatizzato, 5

pezzi
Per il montaggio del profilo portante
 $\varnothing = 25 \text{ mm}$, S = 1 mm