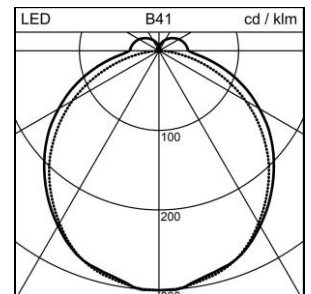
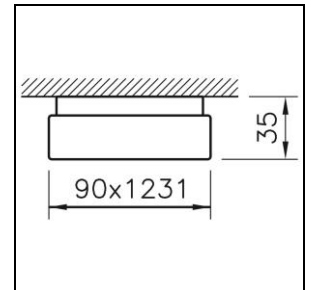
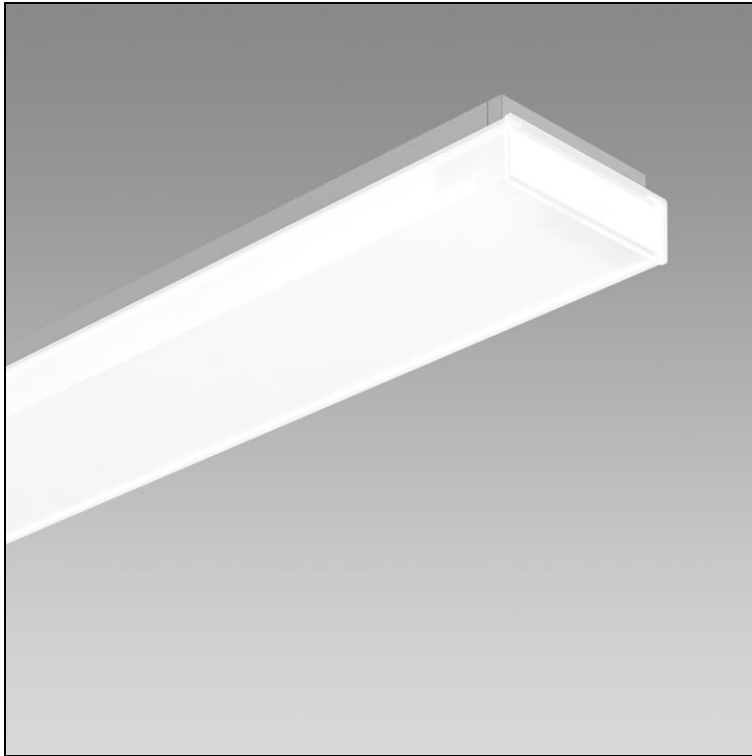


## Produktdatenblatt

### Purelite Decken- und Wandanbauleuchte

2005.2605

PURLT CW1231 LED3330-840 Q27 DALI



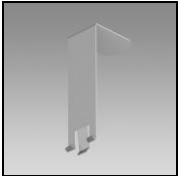
<b>Systemleistung</b>	22 W	<p>Decken- und Wandanbauleuchte Purelite mit LED (Light Emitting Diode), Systemleistung: 22 W, Leuchtenlichtstrom 3330 lm, Ra &gt;80, 4000 K, neutralweiss, SDCM 3, L80 75'000 h, 230 V, rundumstrahlend mit Deckenaufhellung, Gehäuse aus Aluminium, farblos natur eloxiert Diffusor aus Kunststoff opal, 1 Betriebsgerät integriert, DALI, Zertifizierte Regent MINERGIE®-Modul Leuchten S.A.F.E. 2019 (Re-0278), Leuchte erfüllt die strengen Anforderungen für Minergieleuchten (94 lm/W)</p> <p>Schutzklasse I, Schutzart IP20, Glühdrahtprüfung 650 °C, Schlagfestigkeit: IK 08 L = 1231 mm, B = 90 mm, H = 35 mm</p>
<b>Lichtquelle</b>	LED (Light Emitting Diode)	
<b>Farbtemperatur</b>	4000 K	
<b>Leuchtenlichtstrom</b>	3330 lm	
<b>Farbwiedergabeindex</b>	Ra >80	
<b>UGR C0 4H/8H</b>	23	
<b>UGR C90 4H/8H</b>	22	
<b>Lichtstromerhalt</b>	L80 75'000 h	
<b>Lichtsteuerung</b>	DALI	
<b>Schutzart</b>	IP20	
<b>Finish</b>	farblos natur eloxiert	
<b>Gewicht</b>	2.042 kilogramm	

## Produktdatenblatt: Zubehör

### Purelite Decken- und Wandanbauleuchte

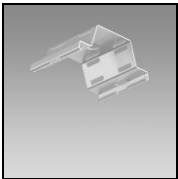
2005.2605

PURLT CW1231 LED3330-840 Q27 DALI



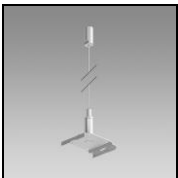
**1022.8951**  
Demontage-Werkzeug

Demontage-Werkzeug Channel S, Channel S UP, Purelite, Purelite Slim



**1022.7195**  
Befestigungsfeder

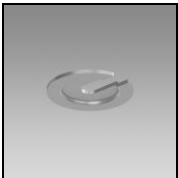
Befestigungsfeder Purelite aus Federstahl,  
zur Befestigung des Tragprofils an der Decke, zum Ausgleich von  
Unebenheiten, als Platzhalter für Kabelführung



**2004.0193**  
Aufhängungs-Set

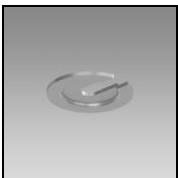
Aufhängungs-Set Purelite

Belastbarkeit max. 20 kg,  
L = 1500 mm



**2004.0587**  
Schlitzscheiben-Set

Schlitzscheiben-Set Purelite aus Stahl, promatverzinkt, 2 Stück  
Für die Montage von Tragprofilen  
Ø = 25 mm, S = 1 mm



**2004.0588**  
Schlitzscheiben-Set

Schlitzscheiben-Set Purelite aus Stahl, promatverzinkt, 5 Stück  
Für die Montage von Tragprofilen  
Ø = 25 mm, S = 1 mm