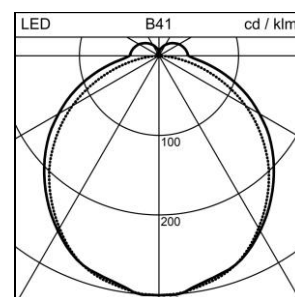
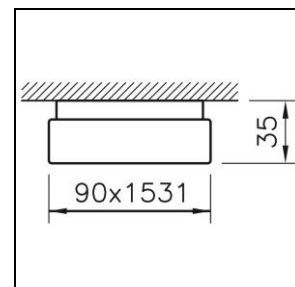
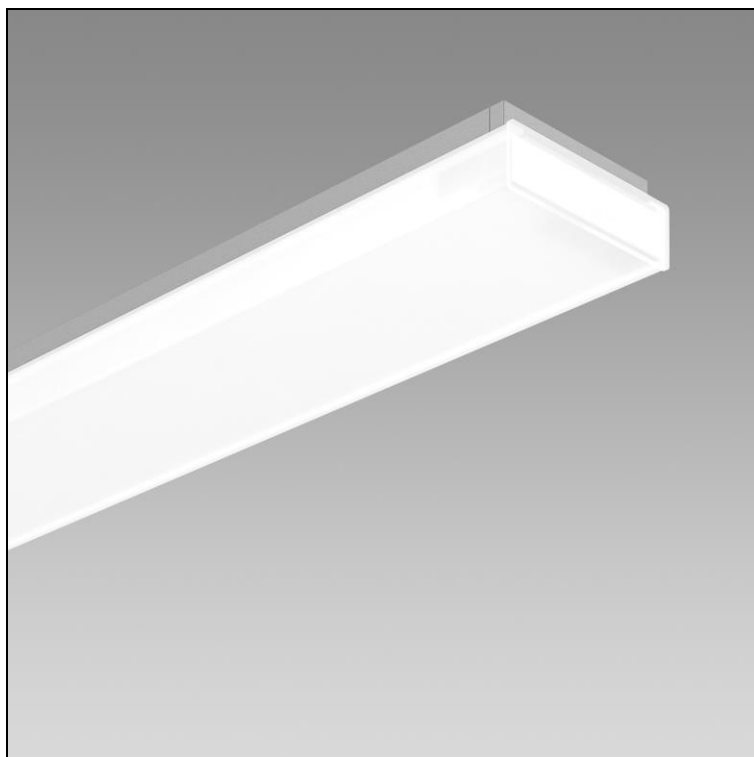


Scheda prodotto

Purelite Apparecchio a parete/plafone

2005.2607

PURLT CW1531 LED3950-830 Q26 DALI



Potenza del sistema	27 W
Sorgenti luminose	LED (diodo ad emissione luminosa)
Tc	3000 K
Flusso luminoso	3950 lm
Indice di resa cromatica	IRC >80
UGR C0 4H/8H	23
UGR C90 4H/8H	22
Durata media di vita	L80 75'000 h
Regolazione	DALI
Grado di protezione	IP20
Finish	incolore naturale anodizzato
Peso	2.460 kg

Apparecchio a parete/plafone Purelite con LED (diodo ad emissione luminosa), potenza del sistema: 27 W, flusso luminoso dell'apparecchio 3950 lm, IRC >80, 3000 K, bianco caldo, SDCM 3, L80 75'000 h, 230 V, illuminazione a 360 gradi con emissione a soffitto, corpo in alluminio, incolore naturale anodizzato diffusore in materia plastica opale, 1 reattore integrato, DALI, Regent certificati MINERGIE®-Modul App. per l'illuminazione S.A.F.E. 2019 (Re-0278), questo apparecchio soddisfa i severi requisiti di illuminazione Minergie (94 lm/W)

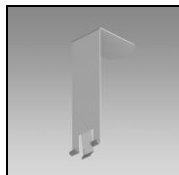
classe di protezione I, grado di protezione IP20, prova del filo incandescente 650 °C, resistenza agli urti: IK 08
 L = 1531 mm, B = 90 mm, H = 35 mm

Scheda prodotto: Accessori

Purelite Apparecchio a parete/plafone

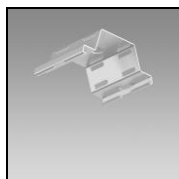
2005.2607

PURLT CW1531 LED3950-830 Q26 DALI



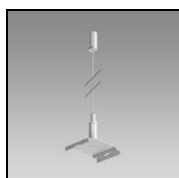
1022.8951
Strumento di smontaggio

Strumento di smontaggio Channel S, Channel S UP, Purelite, Purelite Slim



1022.7195
Molla di fissaggio

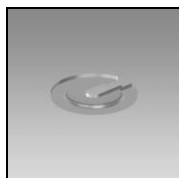
Molla di fissaggio Purelite in acciaio per molle,



2004.0193
Set di sospensione

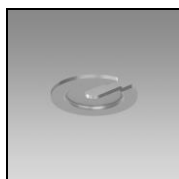
Set di sospensione Purelite

carico max. 20 kg,
L = 1500 mm



2004.0587
Set di rondella per dado cilindrico
Set di rondella per dado cilindrico pezzi

Set di rondella per dado cilindrico Purelite in acciaio, promatizzato, 2
Per il montaggio del profilo portante
Ø = 25 mm, S = 1 mm



2004.0588
Set di rondella per dado cilindrico
Set di rondella per dado cilindrico pezzi

Set di rondella per dado cilindrico Purelite in acciaio, promatizzato, 5
Per il montaggio del profilo portante
Ø = 25 mm, S = 1 mm