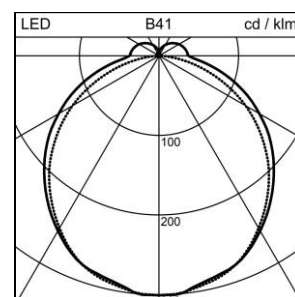
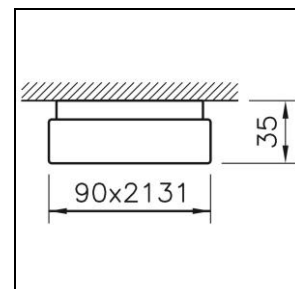
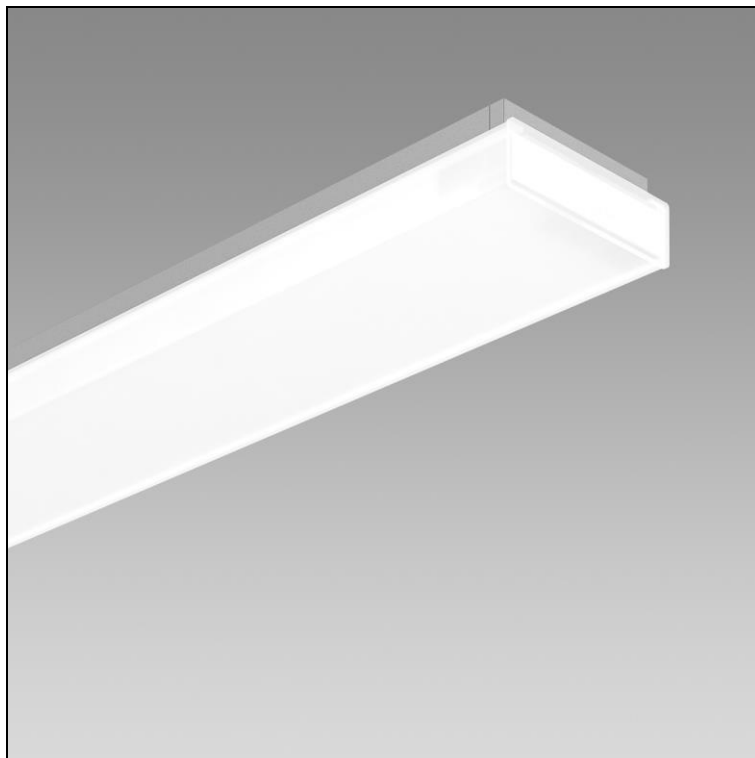


Scheda prodotto

Purelite Apparecchio a parete/plafone

2005.2610

PURLT CW2131 LED5820-840 Q27 DALI



Potenza del sistema	37 W
Sorgenti luminose	LED (diodo ad emissione luminosa)
Tc	4000 K
Flusso luminoso	5820 lm
Indice di resa cromatica	IRC >80
UGR C0 4H/8H	23
UGR C90 4H/8H	22
Durata media di vita	L80 75'000 h
Regolazione	DALI
Grado di protezione	IP20
Finish	incolore naturale anodizzato
Peso	3.366 kg

Apparecchio a parete/plafone Purelite con LED (diodo ad emissione luminosa), potenza del sistema: 37 W, flusso luminoso dell'apparecchio 5820 lm, IRC >80, 4000 K, bianco neutrale, SDCM 3, L80 75'000 h, 230 V, illuminazione a 360 gradi con emissione a soffitto, corpo in alluminio, incolore naturale anodizzato diffusore in materia plastica opale, 1 reattore integrato, DALI, Regent certificati MINERGIE®-Modul App. per l'illuminazione S.A.F.E. 2019 (Re-0278), questo apparecchio soddisfa i severi requisiti di illuminazione Minergie (94 lm/W)

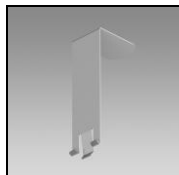
classe di protezione I, grado di protezione IP20, prova del filo incandescente 650 °C, resistenza agli urti: IK 08
L = 2131 mm, B = 90 mm, H = 35 mm

Scheda prodotto: Accessori

Purelite Apparecchio a parete/plafone

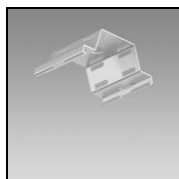
2005.2610

PURLT CW2131 LED5820-840 Q27 DALI



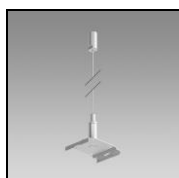
1022.8951
Strumento di smontaggio

Strumento di smontaggio Channel S, Channel S UP, Purelite, Purelite Slim



1022.7195
Molla di fissaggio

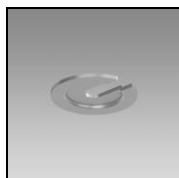
Molla di fissaggio Purelite in acciaio per molle,



2004.0193
Set di sospensione

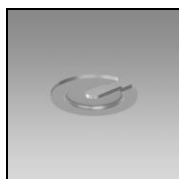
Set di sospensione Purelite

carico max. 20 kg,
L = 1500 mm



2004.0587
Set di rondella per dado cilindrico
Set di rondella per dado cilindrico pezzi

Set di rondella per dado cilindrico Purelite in acciaio, promattizzato, 2
Per il montaggio del profilo portante
 $\varnothing = 25 \text{ mm}$, $S = 1 \text{ mm}$



2004.0588
Set di rondella per dado cilindrico
Set di rondella per dado cilindrico pezzi

Set di rondella per dado cilindrico Purelite in acciaio, promattizzato, 5
Per il montaggio del profilo portante
 $\varnothing = 25 \text{ mm}$, $S = 1 \text{ mm}$