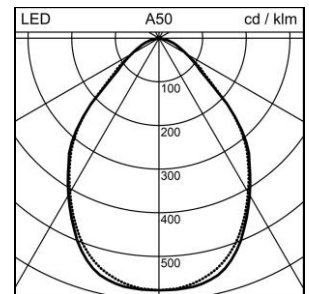
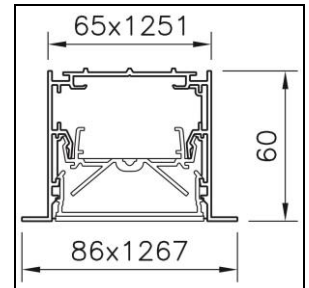
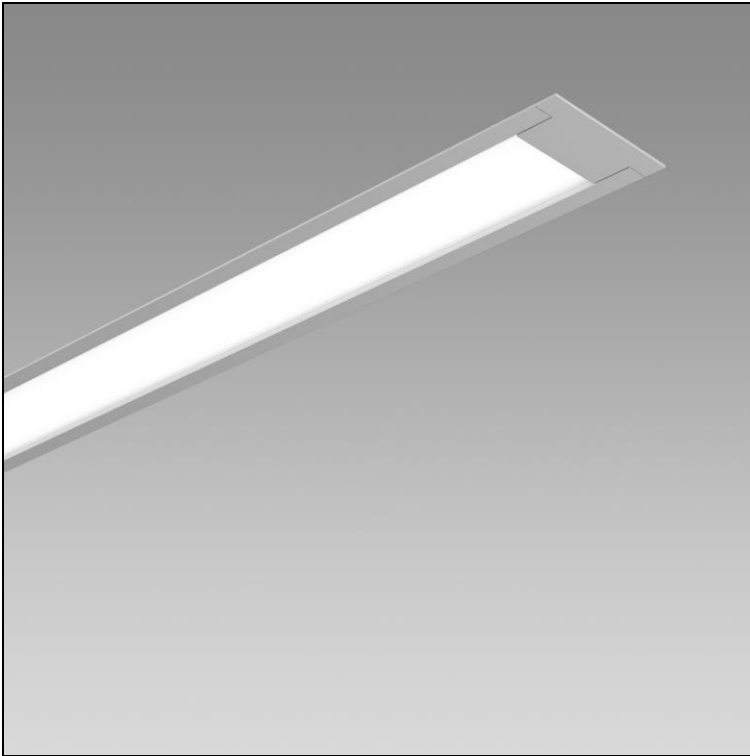


Fiche technique

Channel S Office Plafonnier encastré

2005.2649

CHAN-SO CR1267 LED1760-8TW DIR DALI RUN+



Puissance totale	20 W
Source lumineuse	LED (diode électroluminescente)
Tunable White	2700 -
Tc	6500 K
Flux lumineux	1760 lm
Rendu des couleurs	IRC >80
UGR C0 4H/8H	18
UGR C90 4H/8H	19
Durée de vie	L80 50'000 h
Régulation	DALI2
Degré de protection	IP20
Finish	anodisé de couleur naturelle
Poids	5.891 kg

Plafonnier encastré Channel S Office avec LED (diode électroluminescente), puissance du système: 20 W, puissance standby 0.5 W, flux lumineux du luminaire 1760 lm, IRC >80, 2700 - 6500 K, Tunable White, SDCM 3, L80 50'000 h, max. 3000 cd/m², 230 V, rayonnement direct, profilé porteur en aluminium anodisé de couleur naturelle diffuseur en polycarbonate (PC) satiné, RUN+, optique enroulable pour bureau, pour une ligne de lumière absolument non éblouissante, sans interruptions visible, 1 appareillage intégré, DALI2, avec câblage sans halogène,

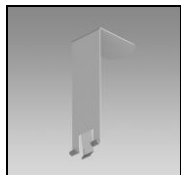
classe de protection I, degré de protection IP20, test de filament 650 °C, résistance aux chocs: IK 08, plage de température de fonctionnement -5 à +30 °C, L = 1267 mm, B = 86 mm, EL = 1251 mm, EB = 65 mm, ET = 60 mm

Fiche technique: Accessoires

Channel S Office Plafonnier encastré

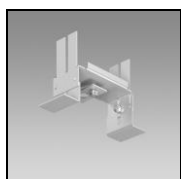
2005.2649

CHAN-SO CR1267 LED1760-8TW DIR DALI RUN+



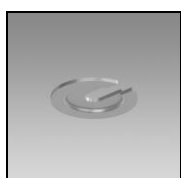
1022.8951
Outil de démontage

Outil de démontage Channel S, Channel S UP, Purelite, Purelite Slim



2003.1609
Set de fixation

Set de fixation Channel S pour le montage des profilés porteur avec ou sans couvre-joint, pour faux-plafon de 1 à 30 mm, recommandé: tous les 1,5 m



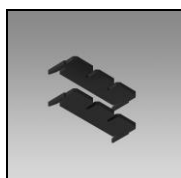
2004.0587
Set de plaquette à fente

Set de plaquette à fente Purelite en acier, promatisé, 2 pièces
Pour le montage de profilés porteurs
Ø = 25 mm, S = 1 mm



2004.7089
Set de détecteur

Set de détecteur Channel S pour module de capteur pour luminaire individuel jusqu'à 1500 mm, puissance standby 0.3 W, DALI, Capteur stand-alone pour contrôle de luminosité et détection de présence
Avec appareil de commande
Pour éclairages jusqu'à 1500 m
Zone de couverture maximale à 6 x 6 m et hauteur de montage à 3 m
Réglage par défaut : Temps de poursuite 30s
Boîtier de capteur en plastique blanc
Cache en aluminium anodisé naturel
À intégrer dans les luminaires pour un montage sur place
En option : Contrôle des luminaires par télécommande



2004.6603
Kit de joints

classe de protection I, degré de protection IP20
L = 90 mm B = 59 mm
Kit de joints Channel S
2 joints en plastique, joints montés à peine visibles.
IP40 en combinaison avec RUN diffuseur en une seule pièce pour un luminaire ou pour un système

degré de protection IP40