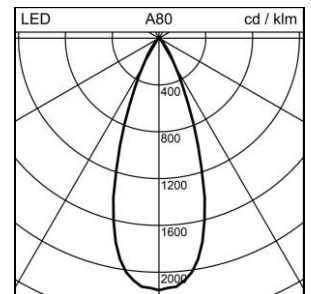
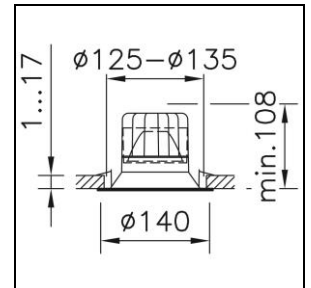


Produktdatenblatt

Novo Round Einbau-Downlight

2005.7533

NOVO RND DL SB CR125-108 LED1800-940 R38 WH DALI



Systemleistung	17 W
Lichtquelle	LED (Light Emitting Diode)
Farbtemperatur	4000 K
Leuchtenlichtstrom	1800 lm
Farbwiedergabeindex	Ra >90
UGR C0 4H/8H	13.4
UGR C90 4H/8H	13.4
Lichtstromerhalt	L80 50'000 h
Lichtsteuerung	DALI2
Schutzart	IP20 / IP44
Finish	weiss
Gewicht	0.533 kilogramm

Einbau-Downlight Novo Round zurückversetzter Innenring, mit LED (Light Emitting Diode), Systemleistung: 17 W, Leuchtenlichtstrom 1800 lm, Ra >90, 4000 K, neutralweiss, SDCM 3, L80 50'000 h, RG 1 - Geringes Risiko, 230 V, 500 mA, direktstrahlend, Gehäuse aus Aluminium-Druckguss, mit Abdeckrand, weiss, RAL 9016, mit Reflektor, 38 °, Betriebsgerät im Lieferumfang enthalten, DALI2,

Schutzklasse II, Schutzart IP20 / IP44, Glühdrahtprüfung 650 °C, Schlagfestigkeit: IK 01
 $\varnothing = 140 \text{ mm}$, $DA\varnothing = 125 \text{ mm} - 135 \text{ mm}$, $ET = 108 \text{ mm}$

Produktdatenblatt: Zubehör

Novo Round Einbau-Downlight

2005.7533

NOVO RND DL SB CR125-108 LED1800-940 R38 WH DALI



1007.2857
Einbetoniergehäuse

Einbetoniergehäuse B.Box für Sichtbeton, aus Polycarbonat (PC),
halogenfrei, rund,
Loch- \varnothing = 135 mm, EL = 385 mm, EB = 310 mm, ET = 160 mm