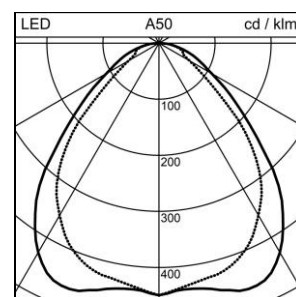
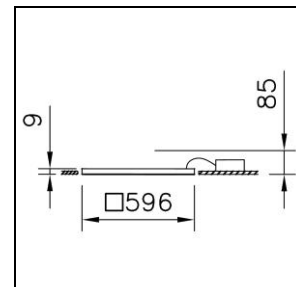


Produktdatenblatt

Geo 4 Office Deckeneinbauleuchte

2005.9923

GEO4 CR596x596 CLD LED3800-840 WH DALI



Systemleistung	33 W	<p>Deckeneinbauleuchte Geo 4 Office L2, mit LED (Light Emitting Diode), Systemleistung: 33 W, Leuchtenlichtstrom 3800 lm, Ra >80, 4000 K, neutralweiss, SDCM 3, L80 50'000 h, max. 3000 cd/m², 230 V, direktstrahlend, einteiliger Rahmen aus Aluminium, weiss, RAL 9016, mit Diffusor, bürotaugliche, mikroprismatische CLD Optik (Controlled Luminance Diffusor) für eine perfekte Entblendung, Betriebsgerät im Lieferumfang enthalten, DALI2,</p> <p>Schutzklasse I, Schutzart IP20 / IP40, Glühdrahtprüfung 650 °C, Schlagfestigkeit: IK 08 Modul 600, L = 596 mm, B = 596 mm, ET = 85 mm</p>
Lichtquelle	LED (Light Emitting Diode)	
Farbtemperatur	4000 K	
Leuchtenlichtstrom	3800 lm	
Farbwiedergabeindex	Ra >80	
UGR C0 4H/8H	19	
UGR C90 4H/8H	19	
Lichtstromerhalt	L80 50'000 h	
Lichtsteuerung	DALI2	
Schutzart	IP20 / IP40	
Finish	weiss	
Gewicht	2.13 kilogramm	

Produktdatenblatt: Zubehör

Geo 4 Office Deckeneinbauleuchte

2005.9923

GEO4 CR596x596 CLD LED3800-840 WH DALI



1021.8418
Winkel-Set

Winkel-Set Item LED, für Montage in verdeckte Systeme