

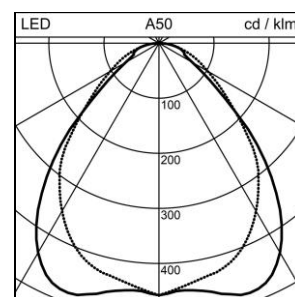
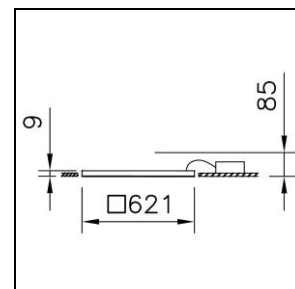
Fiche technique provisoire

Geo 4 Office Plafonnier encastré

2005.9927

GEO4 CR621x621 CLD LED3800-840 WH ONF

Livrable à partir du 18.01.2021



Puissance totale	33 W
Source lumineuse	LED (diode électroluminescente)
Tc	4000 K
Flux lumineux	3800 lm
Rendu des couleurs	IRC >80
UGR C0 4H/8H	19
UGR C90 4H/8H	19
Durée de vie	L80 50'000 h
Régulation	ON/OFF
Degré de protection	IP20 / IP40
Finish	blanc
Poids	2.2 kg

Plafonnier encastré Geo 4 Office L2, avec LED (diode électroluminescente), puissance du système: 33 W, flux lumineux du luminaire 3800 lm, IRC >80, 4000 K, blanc neutre, SDCM 3, L80 50'000 h, max. 3000 cd/m², 230 V, rayonnement direct, cadre d'une seule pièce en aluminium, blanc, RAL 9016, avec diffuseur, optique microprismatique CLD pour bureau (Controlled Luminance Diffusor) pour une protection anti-éblouissement idéale, appareillage inclus, ON/OFF,

classe de protection I, degré de protection IP20 / IP40, test de filament 650 °C, résistance aux chocs: IK 08
module 625, L = 621 mm, B = 621 mm, ET = 85 mm

Fiche technique provisoire: Accessoires

Geo 4 Office Plafonnier encastré

2005.9927

GEO4 CR621x621 CLD LED3800-840 WH ONF

Livable à partir du 18.01.2021



1021.8418
Set angulaire

Set angulaire Item LED, pour montage dans des faux-plafonds