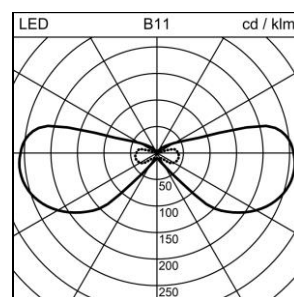
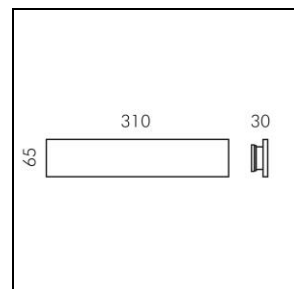
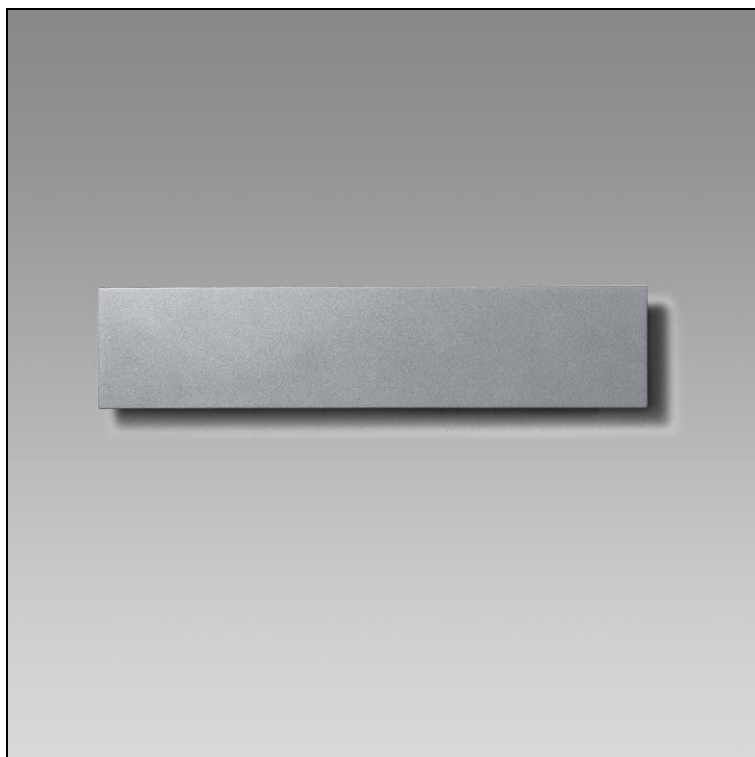


Fiche technique

Appeal Applique murale

1018.2519

S.6400W.14 WM RCT310x30 LED479-830 GYA ONF



Puissance totale	15 W
Source lumineuse	LED (diode électroluminescente)
Tc	3000 K
Flux lumineux	479 lm
Rendu des couleurs	IRC >80
Durée de vie	L70 50'000 h
Régulation	ON/OFF
Degré de protection	IP54
Finish	aluminium gris
Poids	0.91 kg

Applique murale Appeal S.6400W.14 avec LED (diode électroluminescente), puissance du système: 15 W, flux lumineux du luminaire 479 lm, IRC >80, 3000 K, blanc chaud, SDCM 3, L70 50'000 h, 230 V, rayonnement circulaire, 1 appareillage intégré, ON/OFF, boîtier en aluminium moulé sous pression, aluminium gris,

classe de protection II, degré de protection IP54, résistance aux chocs: IK 08
 B = 310 mm, H = 65 mm, T = 30 mm

Fiche technique: Accessoires

Appeal Applique murale

1018.2519

S.6400W.14 WM RCT310x30 LED479-830 GYA ONF



2003.8752

Limiteurs de surtension

Limiteurs de surtension S.2499 230-277 V, protection maximale contre les surtensions 10kV, compatible avec tous les appareils d'éclairage classés dans la classe de protection électrique II

classe de protection II, degré de protection IP67

2007.2084

Gateway

Gateway Control SI

IP20

L = 58.5 mm, B = 32.5 mm, H = 15 mm

2007.2085

Gateway

Gateway Control SI

IP67

L = 175.5 mm, B = 86.5 mm, H = 43 mm