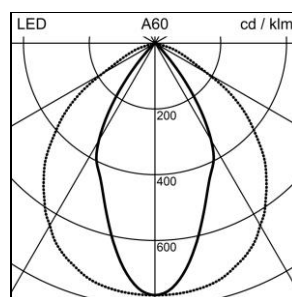
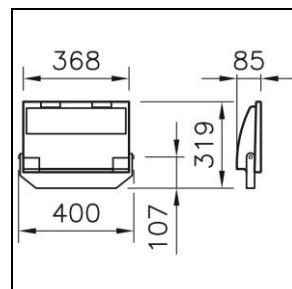


Fiche technique

Guell 2 LED Projecteur

2001.2833



Puissance totale	105 W
Source lumineuse	LED (diode électroluminescente)
Tc	4000 K
Flux lumineux	11863 lm
Degré de protection	IP66
Rendu des couleurs	IRC >80
Durée de vie	L70 (B10) 130'000h
Régulation	ON/OFF
Finish	gris métallisé
Poids	0.6 kg

Projecteur Guell 2 LED avec LED (diode électroluminescente), puissance du système: 105 W, flux lumineux de luminaire 11863 lm, IRC >80, 4000 K, blanc neutre, SDCM 3, L70 (B10) 130'000h, 220-240V, 50-60 Hz, rayonnement symétrique, 1 appareillage intégré, ON/OFF, caisson de luminaire aluminium moulé sous pression, gris métallisé, avec écran de couverture en verre sécurité ESG, clair, avec étrier de fixation,

classe de protection I, degré de protection IP66, test de filament 650 °C, résistance aux chocs: IK 07, B = 368 mm, T = 85 mm, hauteur totale = 319 mm