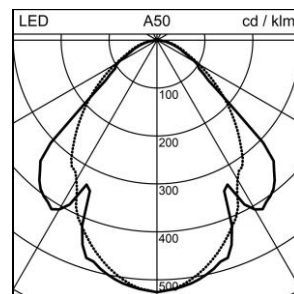
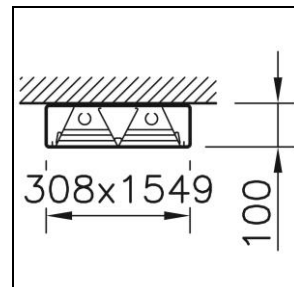


## Fiche technique

### Gym 2 Plafonnier industriel

1000.9299

GYM2 CM1549x308 LED10450-840 WH BP DALI



<b>Puissance totale</b>	100 W
<b>Source lumineuse</b>	LED (diode électroluminescente)
<b>Tc</b>	4000 K
<b>Flux lumineux</b>	10450 lm
<b>Rendu des couleurs</b>	IRC >80
<b>UGR C0 4H/8H</b>	20
<b>UGR C90 4H/8H</b>	21
<b>Durée de vie</b>	L70 50'000 h
<b>Régulation</b>	DALI2
<b>Degré de protection</b>	IP20
<b>Finish</b>	blanc
<b>Poids</b>	13.5 kg

Plafonnier industriel Gym 2 2 lampes, pour montage apparent et suspendu, avec LED (diode électroluminescente), puissance du système: 100 W, puissance standby 0.6 W, flux lumineux du luminaire 10450 lm, IRC >80, 4000 K, blanc neutre, SDCM 3, L70 50'000 h, 230 V, rayonnement direct, rayonnement rond, toutes les lampes câblées sur L1, 2 appareillages intégrés, DALI2, boîtier en tôle d'acier, blanc, similaire RAL 9016, avec ans à lamelles métalliques avec renforts blanc, pièces terminales avec prédécoupe détachable pour insertion de l'alimentation, pour les salles de gymnastique et les locaux polyvalents

Pour montage suspension accessoires à commander séparément.

classe de protection I, degré de protection IP20, résistance aux chocs: IK 07, résistant à l'impact des balles de jeu, plage de température de fonctionnement -15 à +50 °C, L = 1549 mm, B = 308 mm, H = 100 mm

## Fiche technique: Accessoires

### Gym 2 Plafonnier industriel

1000.9299

GYM2 CM1549x308 LED10450-840 WH BP DALI



**1000.9429**

Suspension à câble d'acier

Suspension à câble d'acier Gym 2 en acier  
(Set 2 pièces)

résistant à l'impact des balles de jeu, charge max. 45 kg  
Ø = 2 mm, L = 3000 mm



**1000.9421**

Crochet de suspension

Crochet de suspension Gym 2  
plaque basculante en acier, zingué, M5x20

résistant à l'impact des balles de jeu