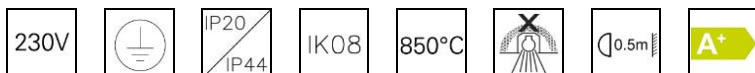
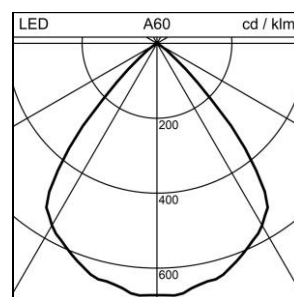
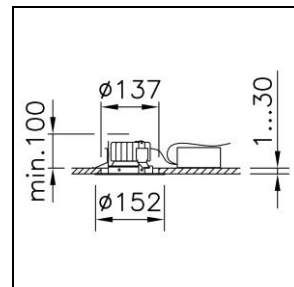
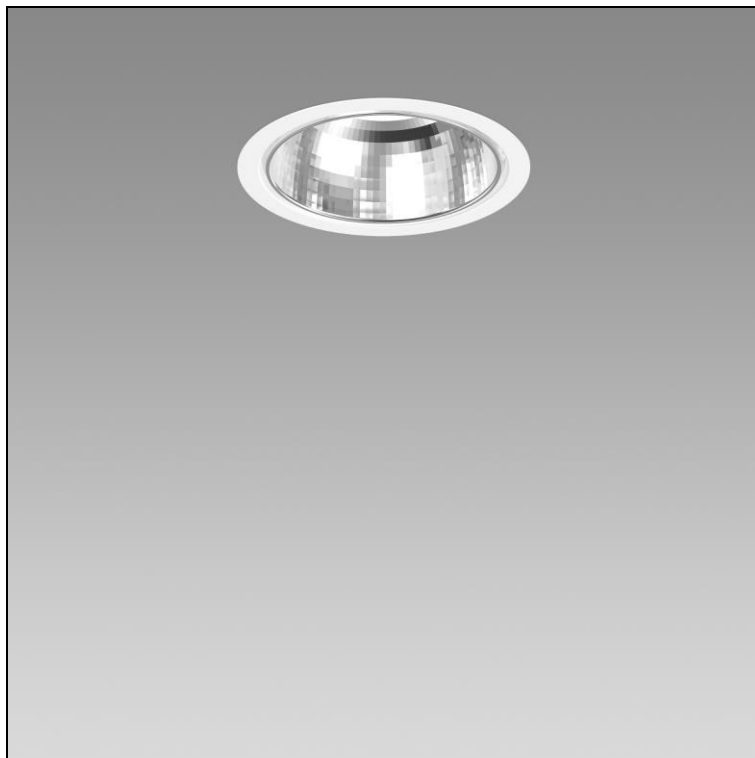


Fiche technique

Echo 137 LED Downlight encastré

1001.1892

24.1F18DC.00



Puissance totale	14 W	Downlight encastré Echo 137 LED avec LED (diode électroluminescente), puissance du système: 14 W, flux lumineux du luminaire 1400 lm, puissance standby 0.4 W, IRC >90, 3000 K, blanc chaud, SDCM 3, L80 (B50) 50'000h, 230 V, rayonnement direct, boîtier en aluminium, avec couvre-joint, blanc, avec réflecteur argent, (F) Flood, rayonnement extensif, 80 °, appareillage inclus, DALI, classe de protection I, degré de protection IP20 / IP44, test de filament 850 °C, résistance aux chocs: IK 08 Ø = 152 mm, DAØ = 137 mm, ET = 100 mm
Source lumineuse	LED (diode électroluminescente)	
Tc	3000 K	
Flux lumineux	1400 lm	
Degré de protection	IP20 / IP44	
Rendu des couleurs	IRC >90	
UGR C0 4H/8H	20.4	
UGR C90 4H/8H	20.4	
Durée de vie	L80 (B50) 50'000h	
Régulation	DALI	
Finish	blanc	
Poids	0.934 kg	