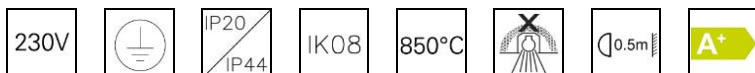
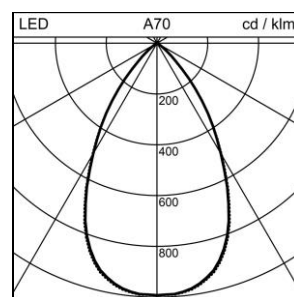
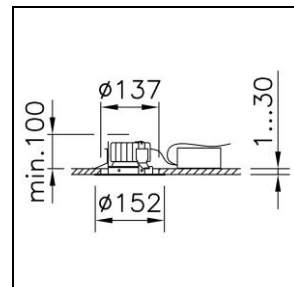
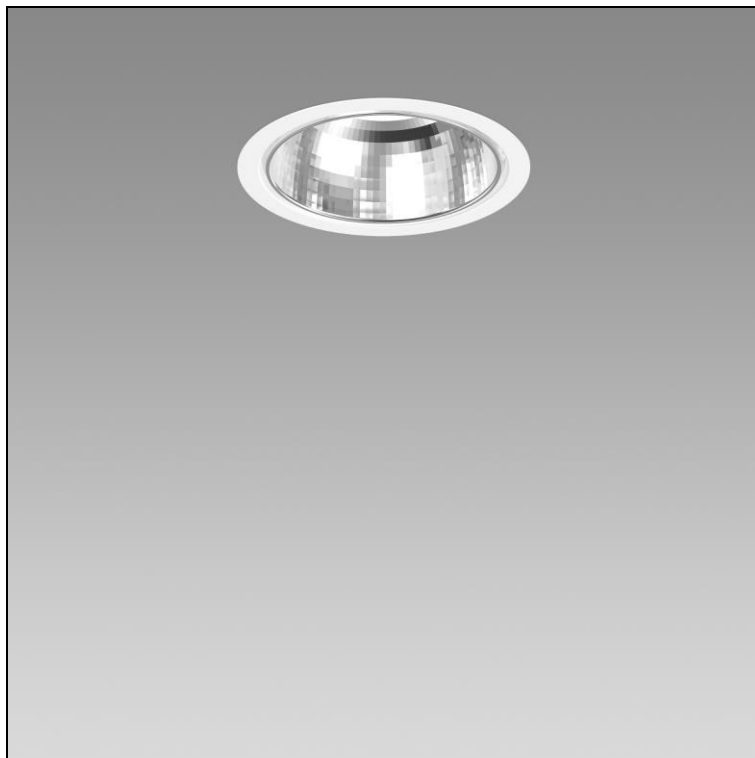


Scheda prodotto

Echo 137 LED Downlight da incasso

1001.1916

24.1M18JC.00



Potenza del sistema	14 W
Sorgenti luminose	LED (diodo ad emissione luminosa)
Tc	4000 K
Flusso luminoso	1450 lm
Grado di protezione	IP20 / IP44
Indice di resa cromatica	IRC >90
UGR C0 4H/8H	18.3
UGR C90 4H/8H	18.3
Durata media di vita	L80 (B50) 50'000h
Regolazione	DALI
Finish	bianco
Peso	0.936 kg

Downlight da incasso Echo 137 LED con LED (diodo ad emissione luminosa), potenza del sistema: 14 W, flusso luminoso dell'apparecchio 1450 lm, potenza standby 0.4 W, IRC >90, 4000 K, bianco neutrale, SDCM 3, L80 (B50) 50'000h, 230 V, emissione della luce diretta, cassone in alluminio, con cornice, bianco, con riflettore argento, (M) Medium, emissione a fascio medio, 60 °, unità di alimentazione compresa nella fornitura, DALI,

classe di protezione I, grado di protezione IP20 / IP44, prova del filo incandescente 850 °C, resistenza agli urti: IK 08
 $\varnothing = 152$ mm, $DA\varnothing = 137$ mm, $ET = 100$ mm