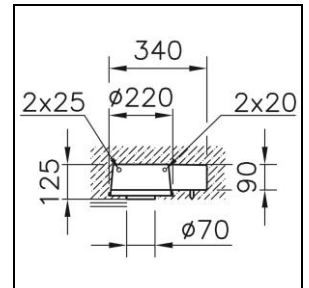
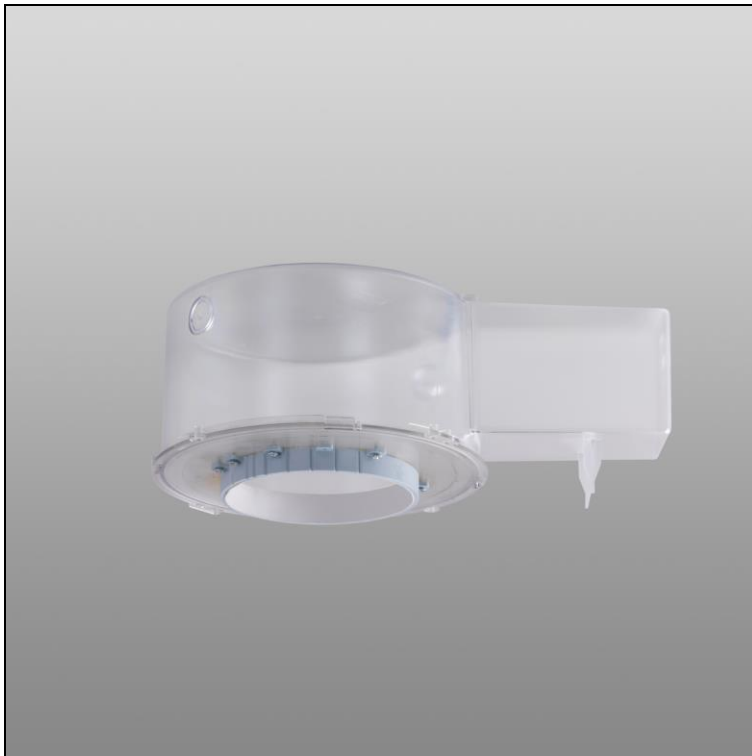


Fiche technique

B.Box Boîter d'encastrement

1007.2847

EB065



Poids 1 kg

Boîter d'encastrement B.Box pour béton brut, en polycarbonate (PC), avec tunnel pour appareil fonctionnel, sans halogène, rond, $\text{Ø} = 220 \text{ mm}$, ø ouverture = 70 mm, EL = 340 mm, EB = 220 mm, ET = 125 mm