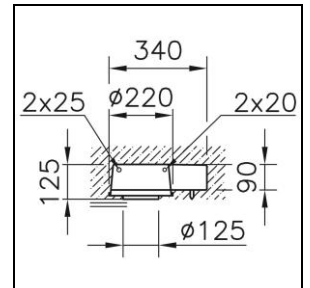
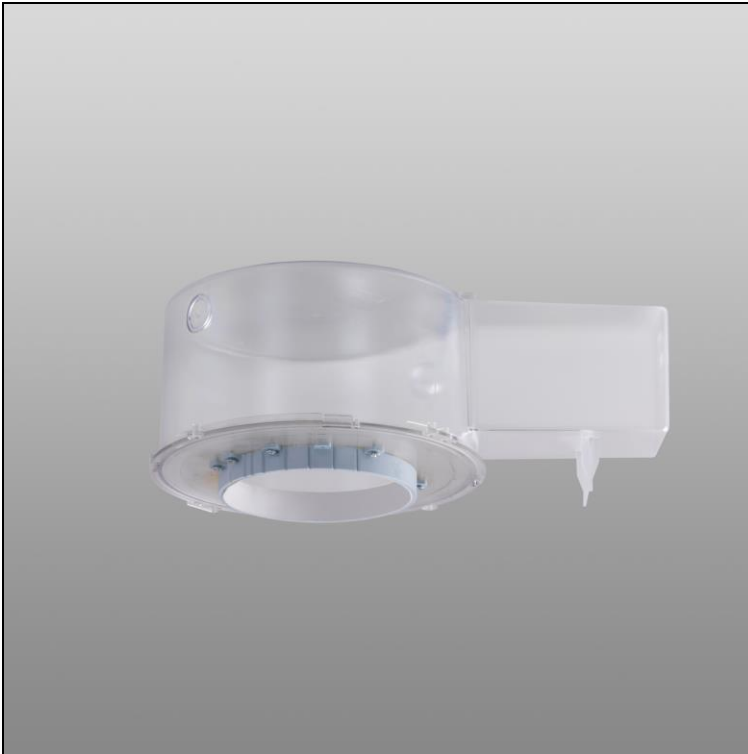


## Fiche technique

### B.Box Boîter d'encastement

1007.2859

EB072



**Poids** 1 kg

Boîter d'encastement B.Box pour béton brut, en polycarbonate (PC), avec tunnel pour appareil fonctionnel, sans halogène, rond,  $\text{Ø} = 220 \text{ mm}$ ,  $\text{ø}$  ouverture = 125 mm, EL = 340 mm, EB = 220 mm, ET = 125 mm