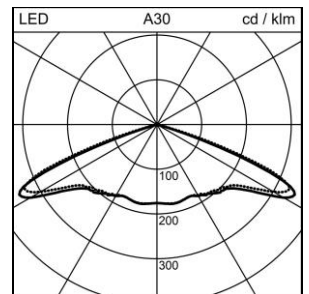
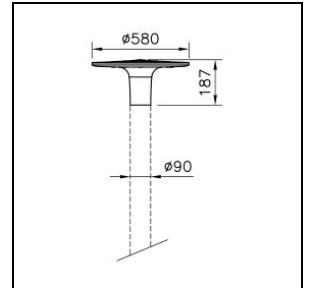


Produktdatenblatt

Spillo Wegleuchte

1017.6848

SPILLO NPO LED3301-740 ACM IK10 1-10V



Systemleistung	44 W
Lichtquelle	LED (Light Emitting Diode)
Farbtemperatur	4000 K
Leuchtenlichtstrom	3301 lm
Farbwiedergabeindex	Ra >70
Lichtstromerhalt	L80 60'000 h
Lichtsteuerung	1...10V
Schutzart	IP65
Finish	anthrazit metallic
Gewicht	6.7 kilogramm

Wegleuchte Spillo ohne Kandelaber, mit LED (Light Emitting Diode), Systemleistung: 44 W, Leuchtenlichtstrom 3301 lm, Ra >70, 4000 K, neutralweiss, SDCM 3, L80 60'000 h, 230 V, direktstrahlend, 1 Betriebsgerät integriert, 1...10V, Gehäuse aus Aluminium-Druckguss, anthrazit metallic,

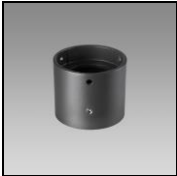
Schutzklasse II, Schutzart IP65, Schlagfestigkeit: IK 10
Ø = 580 mm,

Produktdatenblatt: Zubehör

Spillo Wegleuchte

1017.6848

SPILLO NPO LED3301-740 ACM IK10 1-10V



2001.8176
Mast-Adapter

Mast-Adapter Spillo für 1 Leuchte, aus Aluminium-Druckguss, anthrazit metallic,
Zopf- \varnothing = 76 mm

2001.8177
Mast

Mast Spillo zylindrisch, mit Flansch, für 1 Leuchte, aus Aluminium, anthrazit metallic,
 \varnothing = 90 mm, Höhe über Boden = 2800 mm, Zopf- \varnothing = 90 mm



2001.8178
Bodenplatte

Bodenplatte Spillo aus Stahl, verzinkt,
 \varnothing = 260 mm,



2001.7871
Mast-Adapter

Mast-Adapter Spillo für 1 Leuchte, aus Aluminium-Druckguss, anthrazit metallic,
Zopf- \varnothing = 60 mm

2001.7872
Mast

Mast Spillo zylindrisch, mit Erdstück, für 1 Leuchte, aus Aluminium, anthrazit metallic,
 \varnothing = 90 mm, Höhe über Boden = 2800 mm, Erdstück = 550 mm, Zopf- \varnothing = 90 mm