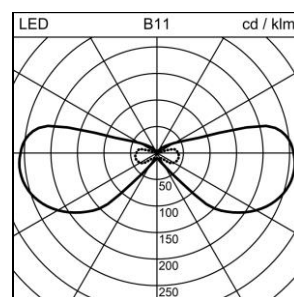
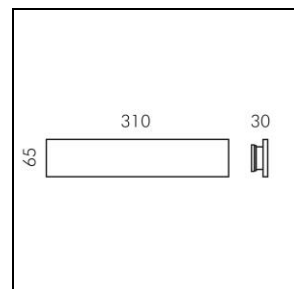
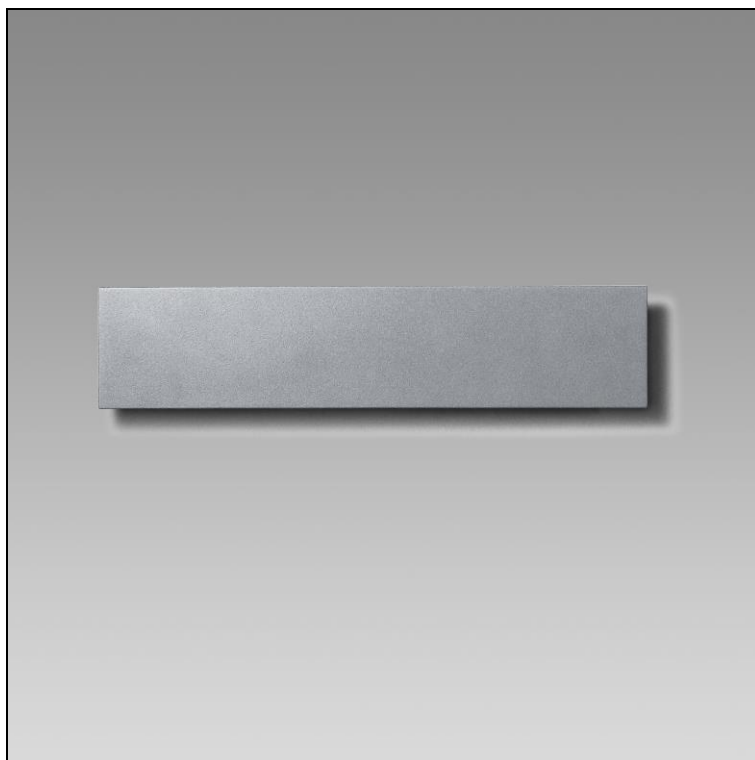


Scheda prodotto

Appeal Apparecchio a parete

1018.2519

S.6400W.14 WM RCT310x30 LED479-830 GYA ONF



Potenza del sistema	15 W
Sorgenti luminose	LED (diodo ad emissione luminosa)
Tc	3000 K
Flusso luminoso	479 lm
Indice di resa cromatica	IRC >80
Durata media di vita	L70 50'000 h
Regolazione	ON/OFF
Grado di protezione	IP54
Finish	alluminio grigiastro
Peso	0.91 kg

Apparecchio a parete Appeal S.6400W.14 con LED (diodo ad emissione luminosa), potenza del sistema: 15 W, flusso luminoso dell'apparecchio 479 lm, IRC >80, 3000 K, bianco caldo, SDCM 3, L70 50'000 h, 230 V, emissione della luce circolare, 1 reattore integrato, ON/OFF, corpo luce in pressofusione d'alluminio, alluminio grigiastro,

classe di protezione II, grado di protezione IP54, resistenza agli urti: IK 08

B = 310 mm, H = 65 mm, T = 30 mm

Scheda prodotto: Accessori

Appeal Apparecchio a parete

1018.2519

S.6400W.14 WM RCT310x30 LED479-830 GYA ONF



2003.8752

Scaricatore sovratensione

Scaricatore sovratensione S.2499 230-277 V, tensione massima di scarica 10kV, compatibile con tutti gli apparecchi di illuminazione in classe di Isolamento classe II

classe di protezione II, grado di protezione IP67

2007.2084

Gateway

Gateway Control SI

IP20

L = 58.5 mm, B = 32.5 mm, H = 15 mm

2007.2085

Gateway

Gateway Control SI

IP67

L = 175.5 mm, B = 86.5 mm, H = 43 mm