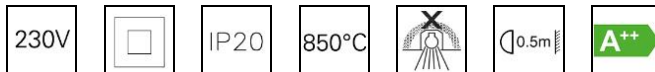
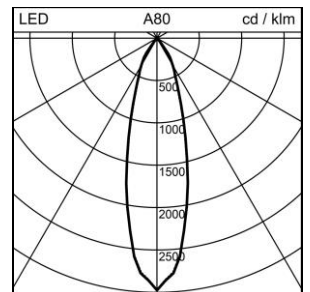
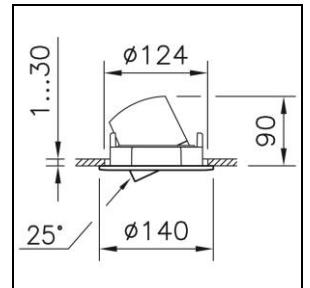
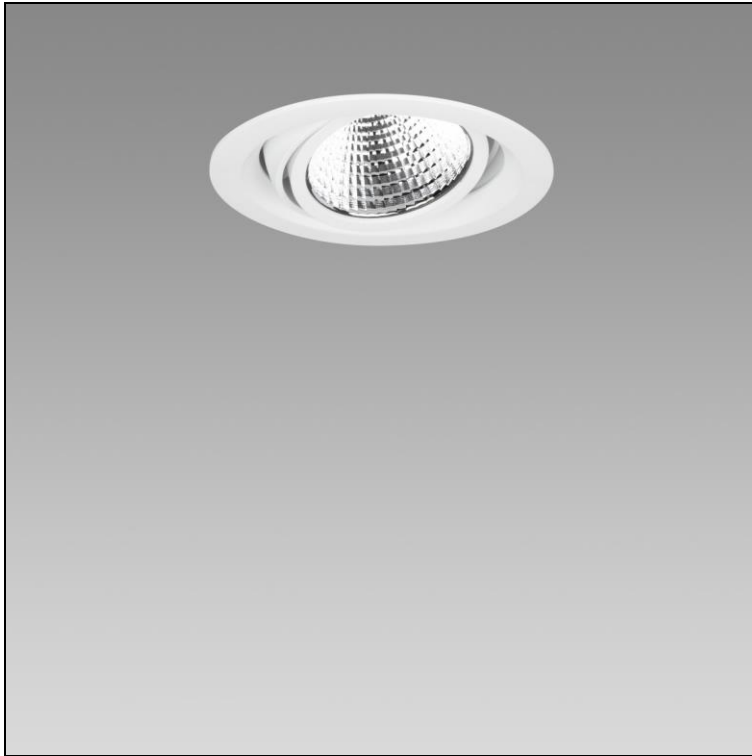


Fiche technique

Prestige Carda Spot encastré à cardan

1022.2235

PRECARDA CA CR124 LED2050-827 36 WH ONF



Puissance totale	20 W	Spot encastré à cardan Prestige Carda avec LED (diode électroluminescente), puissance du système: 20 W, flux lumineux du luminaire 2050 lm, Ra 85, 2700 K, blanc chaud, SDCM 2, L90 (B10) 50'000h, 230 V, rayonnement direct, en aluminium moulé sous pression, avec couvre-joint, blanc, similaire RAL 9016, rayonnement moyen, (M) Medium, 36 °, appareillage inclus, ON/OFF, classe de protection II, degré de protection IP20, test de filament 850 °C, Ø = 140 mm, DAø = 124 mm, ET = 90 mm, orientable 25 °
Source lumineuse	LED (diode électroluminescente)	
Tc	2700 K	
Flux lumineux	2050 lm	
Degré de protection	IP20	
Rendu des couleurs	Ra 85	
UGR C0 4H/8H	17.7	
UGR C90 4H/8H	17.6	
Durée de vie	L90 (B10) 50'000h	
Régulation	ON/OFF	
Finish	blanc	
Poids	0.65 kg	