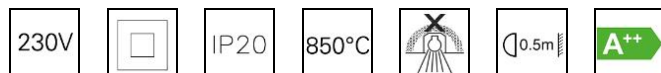
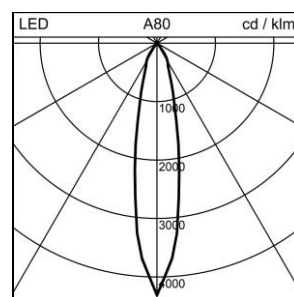
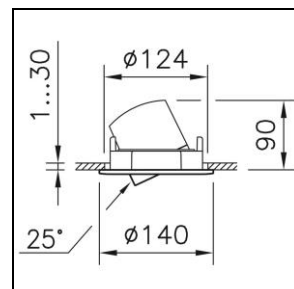
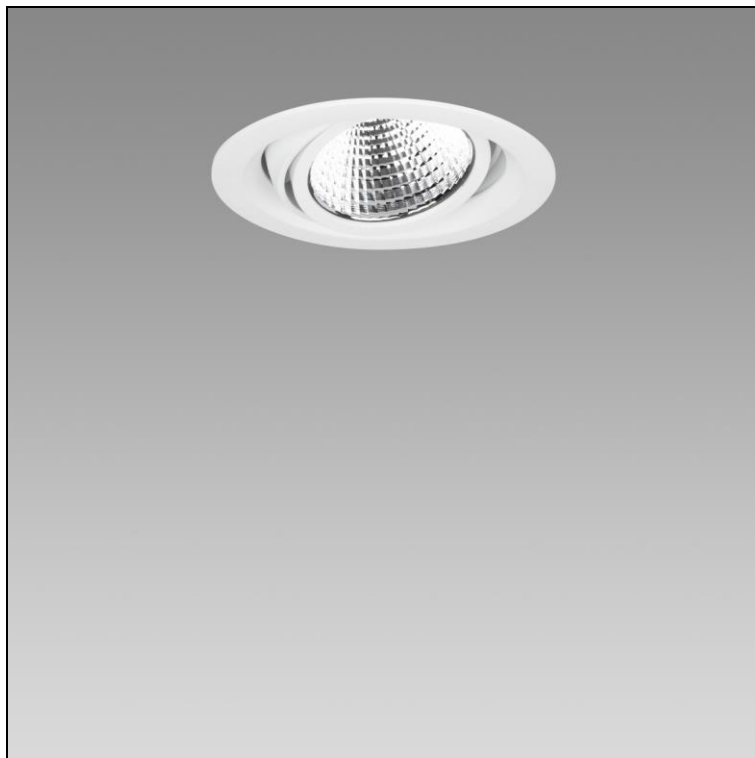


## Produktdatenblatt

### Prestige Carda Einbau-Kardanstrahler

1022.2246

PRECARDA CA CR124 LED2050-830B 15 WH DALI



<b>Systemleistung</b>	20 W
<b>Lichtquelle</b>	LED (Light Emitting Diode)
<b>Farbtemperatur</b>	3000 K
<b>Leuchtenlichtstrom</b>	2050 lm
<b>Schutzart</b>	IP20
<b>Farbwiedergabeindex</b>	Ra 85
<b>UGR C0 4H/8H</b>	17.4
<b>UGR C90 4H/8H</b>	17.5
<b>Lichtstromerhalt</b>	L90 (B10) 50'000h
<b>Lichtsteuerung</b>	DALI
<b>Finish</b>	weiss
<b>Gewicht</b>	0.79 kilogramm

Einbau-Kardanstrahler Prestige Carda mit LED (Light Emitting Diode), Systemleistung: 20 W, Leuchtenlichtstrom 2050 lm, Ra 85, 3000 K, Fashion, SDCM 2, L90 (B10) 50'000h, 230 V, direktstrahlend, aus Aluminium-Druckguss, mit Abdeckrand, weiss, ähnlich RAL 9016, extrem engstrahlend, (N) Narrow, 15 °, Betriebsgerät im Lieferumfang enthalten, DALI,

Schutzklasse II, Schutzart IP20, Glühdrahtprüfung 850 °C, Ø = 140 mm, DAØ = 124 mm, ET = 90 mm, schwenkbar 25 °