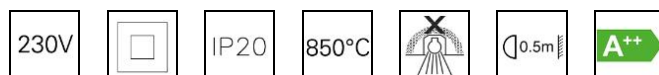
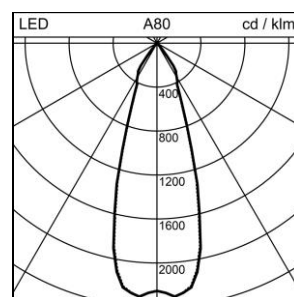
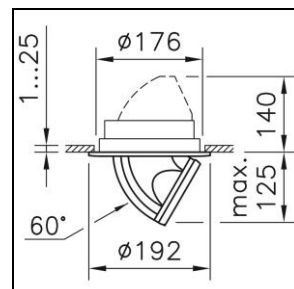


## Fiche technique

### Polar Universal Spot encastré directionnel

1022.2273

POLAR UNI DS CR176 LED4150-830B 36 WH ONF



<b>Puissance totale</b>	35 W
<b>Source lumineuse</b>	LED (diode électroluminescente)
<b>Tc</b>	3000 K
<b>Flux lumineux</b>	4150 lm
<b>Degré de protection</b>	IP20
<b>Rendu des couleurs</b>	Ra 85
<b>UGR C0 4H/8H</b>	16.1
<b>UGR C90 4H/8H</b>	16.1
<b>Durée de vie</b>	L90 (B10) 50'000h
<b>Régulation</b>	ON/OFF
<b>Finish</b>	blanc
<b>Poids</b>	1.5 kg

Spot encastré directionnel Polar Universal avec LED (diode électroluminescente), puissance du système: 35 W, flux lumineux du luminaire 4150 lm, Ra 85, 3000 K, Fashion, SDCM 2, L90 (B10) 50'000h, 230 V, rayonnement direct, boîtier en aluminium moulé sous pression, avec couvre-joint, blanc, similaire RAL 9016, rayonnement moyen, (M) Medium, 36 °, appareillage inclus, ON/OFF,

classe de protection II, degré de protection IP20, test de filament 850 °C, Ø = 192 mm, DAØ = 176 mm, ET = 140 mm, pivotant 360 °, orientable 90 °