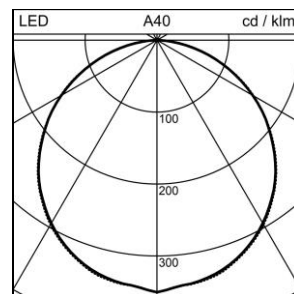
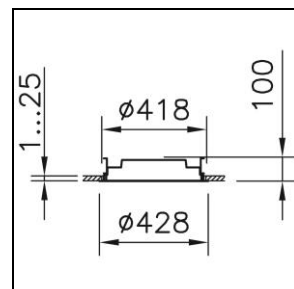
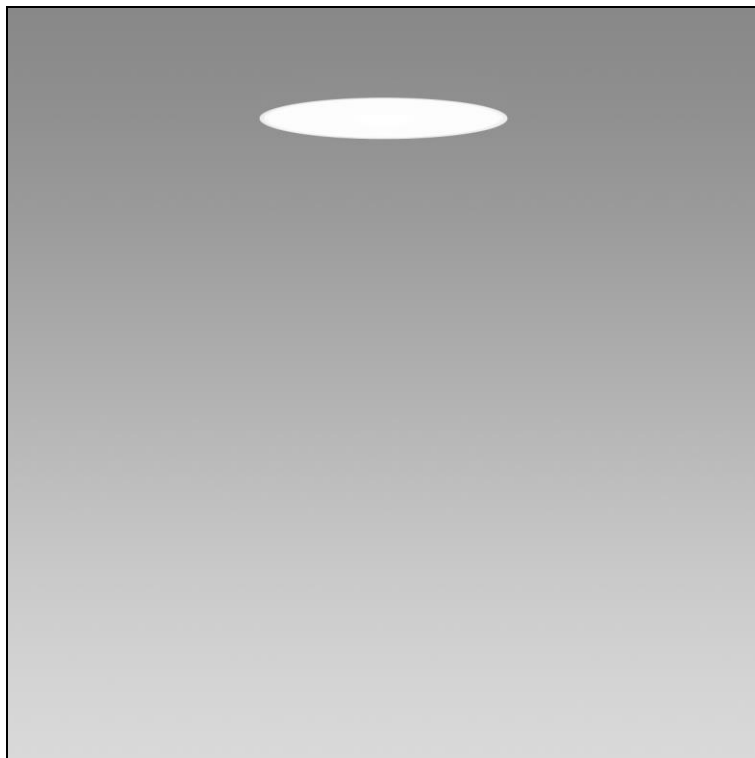


Produktdatenblatt

Solo Slim Deckeneinbauleuchte

1022.5480

SOLO S CR428 LED1980-830 DIR WH DALI



Systemleistung	15 W
Lichtquelle	LED (Light Emitting Diode)
Farbtemperatur	3000 K
Leuchtenlichtstrom	1980 lm
Farbwiedergabeindex	Ra >80
UGR C0 4H/8H	22
UGR C90 4H/8H	22
Lichtstromerhalt	L80 50'000 h
Lichtsteuerung	DALI
Schutzart	IP40
Finish	weiss
Gewicht	2.769 kilogramm

Deckeneinbauleuchte Solo Slim für Hohlraumdecken, mit LED (Light Emitting Diode), Systemleistung: 15 W, Leuchtenlichtstrom 1980 lm, Ra >80, 3000 K, warmweiss, SDCM 3, L80 50'000 h, 230 V, direktstrahlend, Gehäuse aus Metall, weiss, mit Abdeckrand, sauber verarbeitete Schattenfuge, Diffusor aus Polymethylmethacryl (PMMA) opal satiniert, 1 Betriebsgerät integriert, DALI, Zertifizierte Regent MINERGIE®-Modul Leuchten S.A.F.E. 2019 (Re-0290), Leuchte erfüllt die strengen Anforderungen für Minergieleuchten (96 lm/W)

Schutzklasse I, Schutzart IP40, Glühdrahtprüfung 650 °C, Schlagfestigkeit: IK 07
 Ø = 428 mm, DAØ = 418 mm, ET = 100 mm

Produktdatenblatt: Zubehör

Solo Slim Deckeneinbauleuchte

1022.5480

SOLO S CR428 LED1980-830 DIR WH DALI



1022.6824
Bohrlehre

Bohrlehre Solo Slim



1000.2886
Dichtungsring

Dichtungsring Solo 400, Silikon, weiss,

Schutzart IP20 / IP44

1021.3782
Elektr. Einsatz

Elektrischer Einsatz Solo Slim LED (Light Emitting Diode)
Systemleistung: 15 W, Ra >80, 3000 K, 230 V, 1 Betriebsgerät integriert,
DALI weiss

Schutzklasse I, IP40
Ø = 325 mm