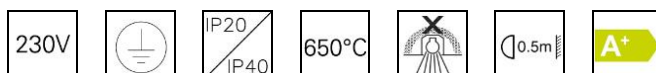
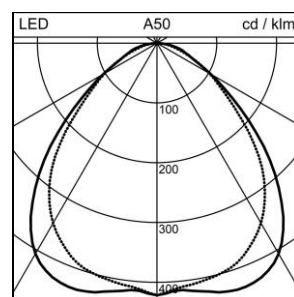
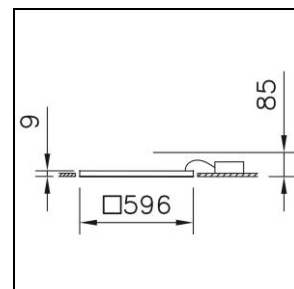


Produktdatenblatt

Item LED Deckeneinbauleuchte

1023.2079

78W7E4L60L2JC



Systemleistung	33 W
Lichtquelle	LED (Light Emitting Diode)
Farbtemperatur	4000 K
Leuchtenlichtstrom	3800 lm
Schutzart	IP20 / IP40
Farbwiedergabeindex	Ra >80
UGR C0 4H/8H	19.1
UGR C90 4H/8H	18.5
Lichtstromerhalt	L80 (B50) 50'000h
Lichtsteuerung	DALI
Finish	weiss
Gewicht	4.61 kilogramm

Deckeneinbauleuchte Item LED L2, mit LED (Light Emitting Diode), Systemleistung: 33 W, Leuchtenlichtstrom 3800 lm, Ra >80, 4000 K, neutralweiss, SDCM 3, L80 (B50) 50'000h, max. 3000 cd/m², 230 V, direktstrahlend, einteiliger Rahmen aus Aluminium, weiss, RAL 9016, mit Diffusor, mikro-prismatischer CLD (Controlled Luminance Diffuser), Betriebsgerät im Lieferumfang enthalten, DALI, Zertifizierte Regent MINERGIE®-Modul Leuchten S.A.F.E. 2019 (Re-0285), Leuchte erfüllt die strengen Anforderungen für Minergieleuchten (95 lm/W)

Schutzklasse I, Schutzart IP20 / IP40, Glühdrahtprüfung 650 °C, Modul 600, L = 596 mm, B = 596 mm, ET = 85 mm