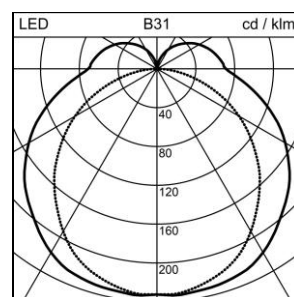
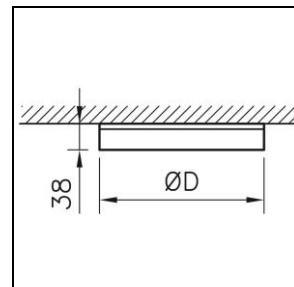
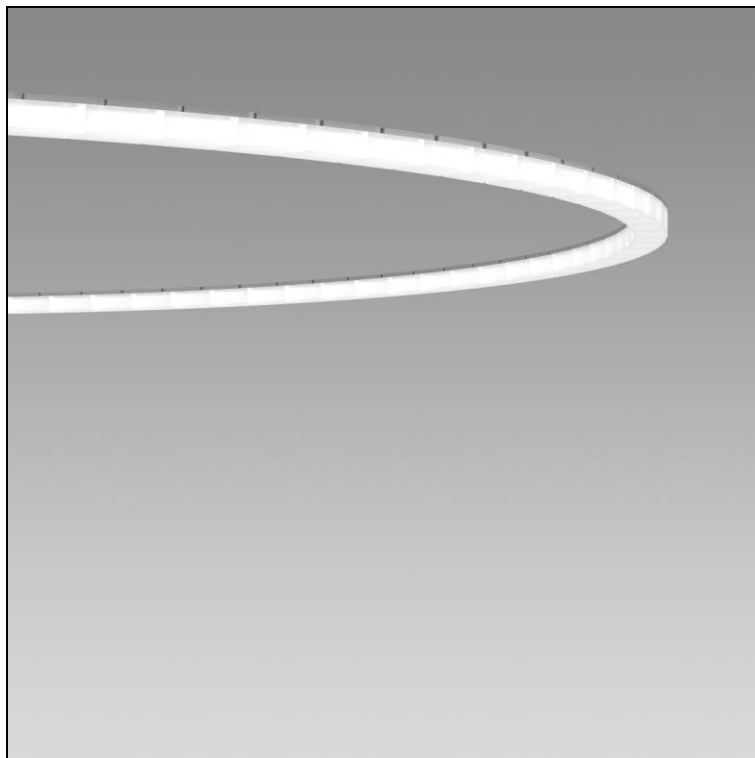


Produktdatenblatt

Wiggle Decken- und Wandanbauleuchte

2000.1913

WIGGLE CW 3C LED24000-840 SR DALI



Systemleistung	288 W
Lichtquelle	LED (Light Emitting Diode)
Farbtemperatur	4000 K
Leuchtenlichtstrom	24000 lm
Farbwiedergabeindex	Ra >80
UGR C0 4H/8H	24
UGR C90 4H/8H	22
Lichtstromerhalt	L80 50'000 h
Lichtsteuerung	DALI
Schutzart	IP20
Finish	silber
Gewicht	19.9 kilogramm

Decken- und Wandanbauleuchte Wiggle Kreis Ø 3 m (L = 9 m), mit LED (Light Emitting Diode), Systemleistung: 288 W, Leuchtenlichtstrom 24000 lm, Ra >80, 4000 K, neutralweiss, SDCM 3, L80 50'000 h, 230 V, direktstrahlend, aus Aluminium, silber, Diffusor aus Polymethylmethacryl (PMMA) opal, raumstrahlend, Betriebsgerät im Lieferumfang enthalten, DALI, 11 Montagepunkte - 11 Befestigungsklammern

Schutzklasse II, Schutzart IP20, Glühdrahtprüfung 650 °C, Schlagfestigkeit: IK 08, Ø = 3000 mm, L = 9000 mm, B = 50 mm, H = 38 mm

Produktdatenblatt: Zubehör

Wiggle Decken- und Wandanbauleuchte

2000.1913

WIGGLE CW 3C LED24000-840 SR DALI



1023.0157
Drahtseilaufhängungs-Set

Drahtseilaufhängungs-Set Wiggle für Linie 3 m, bestehend aus 4 Drahtseilabhängungen, in der Höhe stufenlos einstellbar,

empfohlener Abstand: alle 1,0 m,
L = 4 x 3000 mm



1023.0155
Bohrschablone

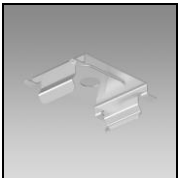
Bohrschablone Wiggle für Anbaumontage und Pendelmontage, Linie 3 m



1023.0158
Drahtseilaufhängungs-Set

Drahtseilaufhängungs-Set Wiggle bestehend aus 2 Drahtseilabhängungen, in der Höhe stufenlos einstellbar,

empfohlener Abstand: alle 1,0 m,
L = 2 x 3000 mm



1023.0159
Befestigungsklammer-Set

Befestigungsklammer-Set Wiggle Anbaumontage bestehend aus 5 Stück zusätzliche Befestigungsklammern