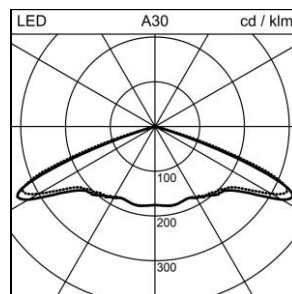
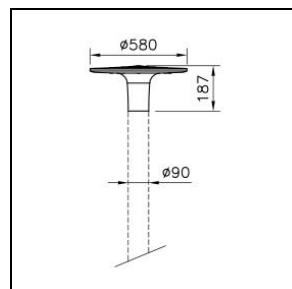


Scheda prodotto

Spillo Apparecchio da sentiero

2001.7870

SPILLO NPO LED3089-730 ACM IK10 1-10V



Potenza del sistema	44 W
Sorgenti luminose	LED (diodo ad emissione luminosa)
Tc	3000 K
Flusso luminoso	3089 lm
Indice di resa cromatica	IRC >70
Durata media di vita	L80 60'000 h
Regolazione	1...10V
Grado di protezione	IP65
Finish	antracite metallizzato
Peso	7 kg

Apparecchio da sentiero Spillo senza palo di sostegno, con LED (diodo ad emissione luminosa), potenza del sistema: 44 W, flusso luminoso dell'apparecchio 3089 lm, IRC >70, 3000 K, bianco caldo, SDCM 3, L80 60'000 h, 230 V, emissione della luce diretta, 1 reattore integrato, 1...10V, copro luce in pressofusione d'alluminio, antracite metallizzato,

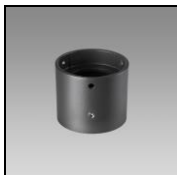
classe di protezione II, grado di protezione IP65, resistenza agli urti: IK 10
 $\varnothing = 580 \text{ mm}$,

Scheda prodotto: Accessori

Spillo Apparecchio da sentiero

2001.7870

SPILLO NPO LED3089-730 ACM IK10 1-10V



2001.8176

Adattatore per asta

Adattatore per asta Spillo per 1 apparecchio, in pressofusione d'alluminio, antracite metallizzato,
ø testa = 76 mm

2001.8177

Palo

Palo Spillo cilindrico, con flangia, per 1 apparecchio, in alluminio, antracite metallizzato,
Ø = 90 mm, altezza da terra = 2800 mm, ø testa = 90 mm



2001.8178

Piattaforma

Piattaforma Spillo in acciaio, zincato,
Ø = 260 mm,



2001.7871

Adattatore per asta

Adattatore per asta Spillo per 1 apparecchio, in pressofusione d'alluminio, antracite metallizzato,
ø testa = 60 mm

2001.7872

Palo

Palo Spillo cilindrico, con picchetto da interrare, per 1 apparecchio, in alluminio, antracite metallizzato,
Ø = 90 mm, altezza da terra = 2800 mm, picchetto da interrare = 550 mm,
ø testa = 90 mm