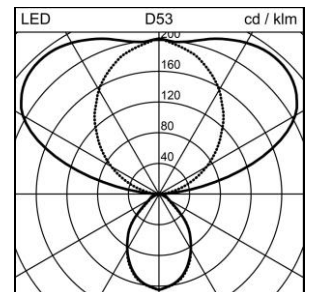
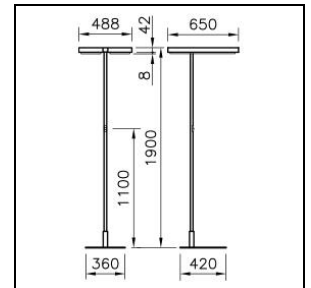


Produktdatenblatt

Level Office Stehleuchte

2001.8942

LEVEL S2F1900 LED14500-840-21 SR 1IF SEDID CH



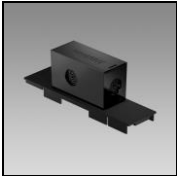
| | | |
|----------------------------|----------------------------|--|
| Systemleistung | 99 W | <p>Stehleuchte Level Office silber, Doppelkopf, mit LED (Light Emitting Diode), Systemleistung: 99 W, Standby Leistung 0.5 W, Leuchtenlichtstrom 14500 lm, Ra >80, 4000 K, neutralweiss, SDCM 3, L80 50'000 h, max. 3000 cd/m², 230 V, direkt-/indirektstrahlend, (21%/79%), mit 1 Bedienelement, Leuchtenkopf 350° drehbar, Rahmen aus Aluminium, bürotaugliche, mikroprismatische CLD Optik (Controlled Luminance Diffusor) für eine perfekte Entblendung, 1 Betriebsgerät integriert, SensoDimDigital®, mit Licht-/Bewegungssensor, Fuss Vollform, Netzanschlussleitung 3m mit Stecker,</p> <p>Schutzklasse I, Schutzart IP20, Glühdrahtprüfung 650 °C, L = 650 mm, B = 488 mm, totale Höhe = 1900 mm</p> |
| Lichtquelle | LED (Light Emitting Diode) | |
| Farbtemperatur | 4000 K | |
| Leuchtenlichtstrom | 14500 lm | |
| Farbwiedergabeindex | Ra >80 | |
| UGR C0 4H/8H | 10 | |
| UGR C90 4H/8H | 10 | |
| Lichtstromerhalt | L80 50'000 h | |
| Lichtsteuerung | SensoDimDigital® | |
| Schutzart | IP20 | |
| Finish | silber | |
| Gewicht | 32.934 kilogramm | |

Produktdatenblatt: Zubehör

Level Office Stehleuchte

2001.8942

LEVEL S2F1900 LED14500-840-21 SR 1IF SEDID CH



2002.5778

Kommunikationsmodul

Kommunikationsmodul ALONEatWORK für Stehleuchten Level

IP20

L = 145 mm, B = 39 mm, H = 42 mm