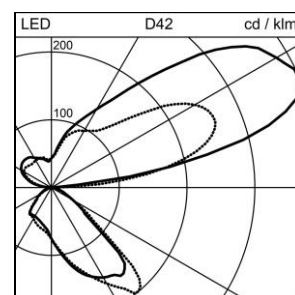
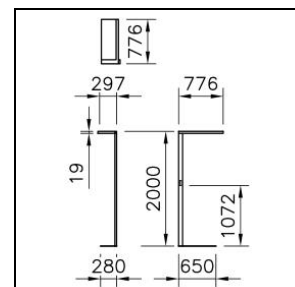


Fiche technique

Lightpad Office Lampadaire

2002.5452

LGTPD2 L1L LED7200-840 SR 1IF1072 SEDI CH



| | |
|----------------------------|---------------------------------|
| Puissance totale | 67 W |
| Source lumineuse | LED (diode électroluminescente) |
| Tc | 4000 K |
| Flux lumineux | 7200 lm |
| Rendu des couleurs | IRC >80 |
| UGR C0 4H/8H | 13 |
| UGR C90 4H/8H | 10 |
| Durée de vie | L90 50'000 h |
| Régulation | SensoDim® |
| Degré de protection | IP20 |
| Finish | argent |
| Poids | 25.970 kg |

Lampadaire Lightpad Office pour table individuelle, à gauche, avec LED (diode électroluminescente), puissance du système: 67 W, puissance standby 0.5 W, flux lumineux du luminaire 7200 lm, IRC >80, 4000 K, blanc neutre, SDCM 3, L90 50'000 h, max. 3000 cd/m², 230 V, rayonnement direct-indirect, avec 1 commande, en aluminium, argent, 1 appareillage intégré, SensoDim®, avec capteur de lumière/mouvements, 3m de câble d'alimentation secteur avec fiche, pied de forme pleine allongée, Regent certifiés avec MINERGIE®-Modul luminaires S.A.F.E. 2019 (Re-0313), luminaire remplit les sévères critères imposés aux luminaires Minergie (101 lm/W)

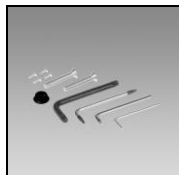
classe de protection I, degré de protection IP20, test de filament 650 °C, bord inférieur de la commande 1072 mm, L = 776 mm, B = 297 mm, hauteur totale = 2000 mm

Fiche technique: Accessoires

Lightpad Office Lampadaire

2002.5452

LGTPD2 L1L LED7200-840 SR 1IF1072 SEDI CH



1022.6764

Set de fixation

Set de fixation Lightpad



2004.0177

Gateway

Gateway MyData Analysis

Le Mesh-Gateway est un élément clef pour le fonctionnement d'un réseau BLE. Le Gateway, l'Access Point et le Controller de tous les Beacons fonctionnent ensemble comme un canal (Gateway). La communication entre internet et le BlueRange Mesh-Gateway est établie grâce à un Mesh-Beacon. Le Mesh-Gateway est un système performant, avec lequel un réseau BLE d'une centaine de Mesh-Beacons peut être actionné.

Afin d'obtenir le meilleur résultat possible, il peut-être judicieux d'ajouter un ou plusieurs Mesh Gateways, selon l'environnement opérationnel et les utilisations respectives.



2004.0183

Gateway (PoE)

IP20, plage de température de fonctionnement 5 à +50 °C,

L = 89 mm, B = 62 mm, H = 44 mm

Gateway (PoE) MyData Analysis

Le Mesh-Gateway est un élément clef pour le fonctionnement d'un réseau BLE. Le Gateway, l'Access Point et le Controller de tous les Beacons fonctionnent ensemble comme un canal (Gateway). La communication entre internet et le BlueRange Mesh-Gateway est établie grâce à un Mesh-Beacon. Le Mesh-Gateway est un système performant, avec lequel un réseau BLE d'une centaine de Mesh-Beacons peut être actionné.

Afin d'obtenir le meilleur résultat possible, il peut-être judicieux d'ajouter un ou plusieurs Mesh Gateways, selon l'environnement opérationnel et les utilisations respectives.

Power over Ethernet (PoE)

- 802.3af compliant
- Power-over-Ethernet-Boot (PXE-Boot)
- 36 - 56 V Input voltage
- 5 V Output voltage
- Power supply of up to 2.5 A

IP20, plage de température de fonctionnement 5 à +50 °C,

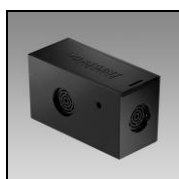
L = 89 mm, B = 62 mm, H = 44 mm

Module de communication MTM



2004.0204

Module de communication MTM



2004.0205

Module de communication MTM
Sensors

Module de communication MTM Sensors

Fiche technique: Accessoires

Lightpad Office Lampadaire

2002.5452

LGTPD2 L1L LED7200-840 SR 11F1072 SEDI CH



2004.1297

Module de communication

Module de communication ALONEatWORK pour lampadaire Lightpad