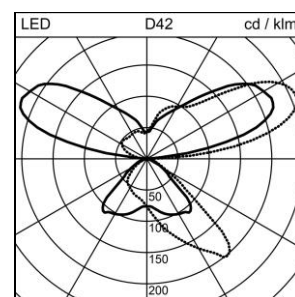
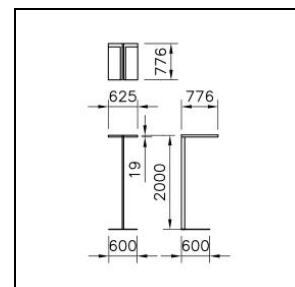


## Fiche technique

### Lightpad Office Lampadaire

2002.5628

LGTPD2 S2UX LED14400-840 WH 01F SEDI CH



<b>Puissance totale</b>	134 W
<b>Source lumineuse</b>	LED (diode électroluminescente)
<b>Tc</b>	4000 K
<b>Flux lumineux</b>	14400 lm
<b>Rendu des couleurs</b>	IRC >80
<b>UGR C0 4H/8H</b>	13
<b>UGR C90 4H/8H</b>	10
<b>Durée de vie</b>	L90 50'000 h
<b>Régulation</b>	SensoDim®
<b>Degré de protection</b>	IP20
<b>Finish</b>	blanc
<b>Poids</b>	32.412 kg

Lampadaire Lightpad Office pour table de deux places, sur le côté, avec LED (diode électroluminescente), puissance du système: 134 W, puissance standby 2 x 0.5 W, flux lumineux du luminaire 14400 lm, IRC >80, 4000 K, blanc neutre, SDCM 3, L90 50'000 h, max. 3000 cd/m², 230 V, rayonnement direct-indirect, sans commande, en aluminium, blanc, 2 appareillages intégrés, SensoDim®, avec 2 capteurs de lumière/mouvements, 3m de câble d'alimentation secteur avec fiche, pied en U de taille XL, Regent certifiés avec MINERGIE®-Modul luminaires S.A.F.E. 2019 (Re-0313), luminaire remplit les sévères critères imposés aux luminaires Minergie (101 lm/W)

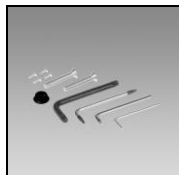
classe de protection I, degré de protection IP20, test de filament 650 °C, L = 776 mm, B = 625 mm, hauteur totale = 2000 mm

## Fiche technique: Accessoires

### Lightpad Office Lampadaire

2002.5628

LGTPD2 S2UX LED14400-840 WH 01F SEDI CH



**1022.6764**

Set de fixation

Set de fixation Lightpad



**2004.0177**

Gateway

Gateway MyData Analysis

Le Mesh-Gateway est un élément clef pour le fonctionnement d'un réseau BLE. Le Gateway, l'Access Point et le Controller de tous les Beacons fonctionnent ensemble comme un canal (Gateway). La communication entre internet et le BlueRange Mesh-Gateway est établie grâce à un Mesh-Beacon. Le Mesh-Gateway est un système performant, avec lequel un réseau BLE d'une centaine de Mesh-Beacons peut être actionné.

Afin d'obtenir le meilleur résultat possible, il peut-être judicieux d'ajouter un ou plusieurs Mesh Gateways, selon l'environnement opérationnel et les utilisations respectives.



**2004.0183**

Gateway (PoE)

IP20, plage de température de fonctionnement 5 à +50 °C,

L = 89 mm, B = 62 mm, H = 44 mm

Gateway (PoE) MyData Analysis

Le Mesh-Gateway est un élément clef pour le fonctionnement d'un réseau BLE. Le Gateway, l'Access Point et le Controller de tous les Beacons fonctionnent ensemble comme un canal (Gateway). La communication entre internet et le BlueRange Mesh-Gateway est établie grâce à un Mesh-Beacon. Le Mesh-Gateway est un système performant, avec lequel un réseau BLE d'une centaine de Mesh-Beacons peut être actionné.

Afin d'obtenir le meilleur résultat possible, il peut-être judicieux d'ajouter un ou plusieurs Mesh Gateways, selon l'environnement opérationnel et les utilisations respectives.

Power over Ethernet (PoE)

- 802.3af compliant
- Power-over-Ethernet-Boot (PXE-Boot)
- 36 - 56 V Input voltage
- 5 V Output voltage
- Power supply of up to 2.5 A

IP20, plage de température de fonctionnement 5 à +50 °C,

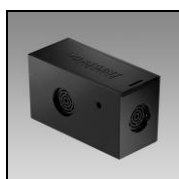
L = 89 mm, B = 62 mm, H = 44 mm



**2004.0204**

Module de communication MTM

Module de communication MTM



**2004.0205**

Module de communication MTM  
Sensors

Module de communication MTM Sensors

## Fiche technique: Accessoires

### Lightpad Office Lampadaire

2002.5628

LGTPD2 S2UX LED14400-840 WH 01F SEDI CH



**2004.1297**

Module de communication

Module de communication ALONEatWORK pour lampadaire Lightpad