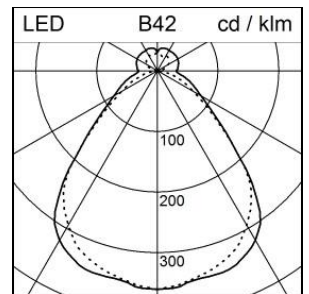
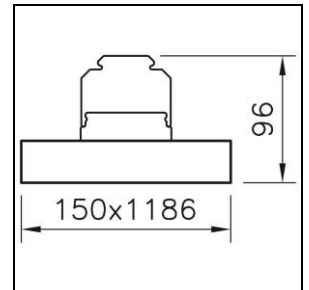
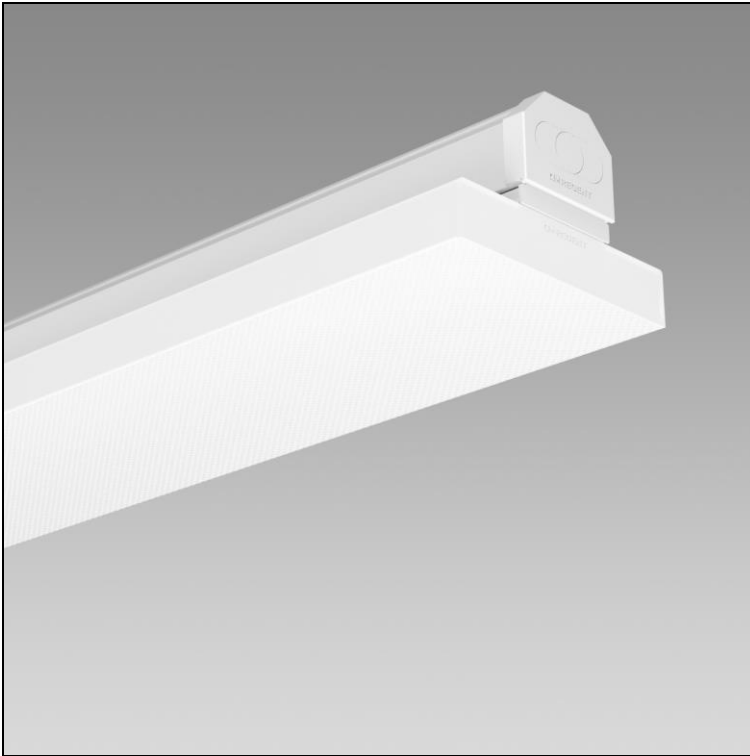


## Produktdatenblatt

### Traq Office C-LED System-Lichtleisten-Set 2002.9911



<b>Systemleistung</b>	32 W	<p>System-Lichtleisten-Set Traq Office C-LED m1200, mit LED (Light Emitting Diode), Systemleistung: 32 W, Standby Leistung 0.5 W, Leuchtenlichtstrom 4100 lm, Ra &gt;80, 4000 K, neutralweiss, SDCM 3, L80 (B50) 50'000h, 230 V, direkt-/indirektstrahlend, Geräteträger aus Aluminium weiss, pulverbeschichtet, mit Diffusor Polymethylmethacryl (PMMA), mikro-prismatischer CLD (Controlled Luminance Diffuser), raumstrahlend, 1 Betriebsgerät integriert, DALI, mit halogenfreier Verdrahtung,</p> <p>Set bestehend aus 1 Tragschiene für Einzelmontage Traq Linear mit 2 Endkappen und 1 Netzeinspeiser, 1 System-Lichtleiste und 2 Deckenbefestigungen</p> <p>Schutzklasse I, Schutzart IP20, Glühdrahtprüfung 650 °C, Schlagfestigkeit: IK 06 Einsatztemperaturbereich 0°C bis +35°C, L = 1186 mm, B = 150 mm, H = 96 mm</p>
<b>Lichtquelle</b>	LED (Light Emitting Diode)	
<b>Farbtemperatur</b>	4000 K	
<b>Leuchtenlichtstrom</b>	4100 lm	
<b>Schutzart</b>	IP20	
<b>Farbwiedergabeindex</b>	Ra >80	
<b>Lichtstromerhalt</b>	L80 (B50) 50'000h	
<b>Lichtsteuerung</b>	DALI	
<b>Finish</b>	weiss	