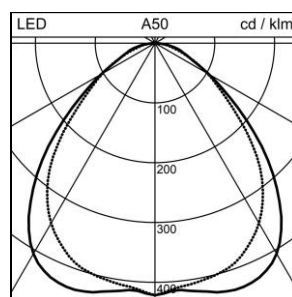
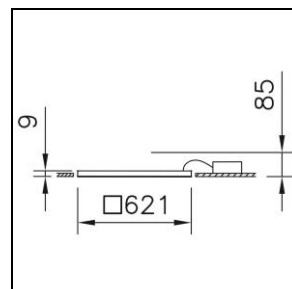


## Scheda prodotto

### Item LED Set di plafoniere da incasso

2003.9178



<b>Potenza del sistema</b>	33 W
<b>Sorgenti luminose</b>	LED (diodo ad emissione luminosa)
<b>Tc</b>	4000 K
<b>Flusso luminoso</b>	3800 lm
<b>Grado di protezione</b>	IP20 / IP40
<b>Indice di resa cromatica</b>	IRC >80
<b>UGR C0 4H/8H</b>	19.1
<b>UGR C90 4H/8H</b>	18.5
<b>Durata media di vita</b>	L80 (B50) 50'000h
<b>Regolazione</b>	DALI
<b>Finish</b>	bianco

Set di plafoniere da incasso Item LED L2, con LED (diodo ad emissione luminosa), potenza del sistema: 33 W, flusso luminoso dell'apparecchio 3800 lm, IRC >80, 4000 K, bianco neutrale, SDCM 3, L80 (B50) 50'000h, 230 V, emissione della luce diretta, telaio singolo in alluminio, bianco, RAL 9016, con diffusore, diffusore micro-prismatico CLD (Controlled Luminance Diffuser), unità di alimentazione compresa nella fornitura, DALI, Set composto 1 plafoniere da incasso e 1 set di angolo per montaggio in plafone modulare

classe di protezione I, grado di protezione IP20 / IP40, prova del filo incandescente 650 °C, modulo 625, L = 621 mm, B = 621 mm, ET = 85 mm