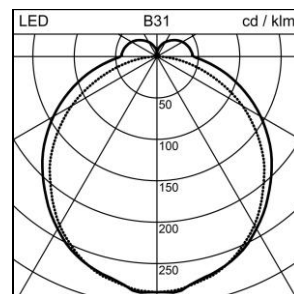
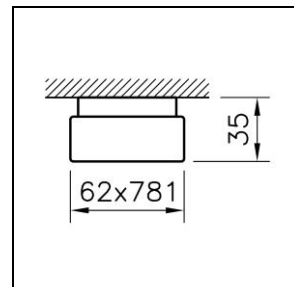
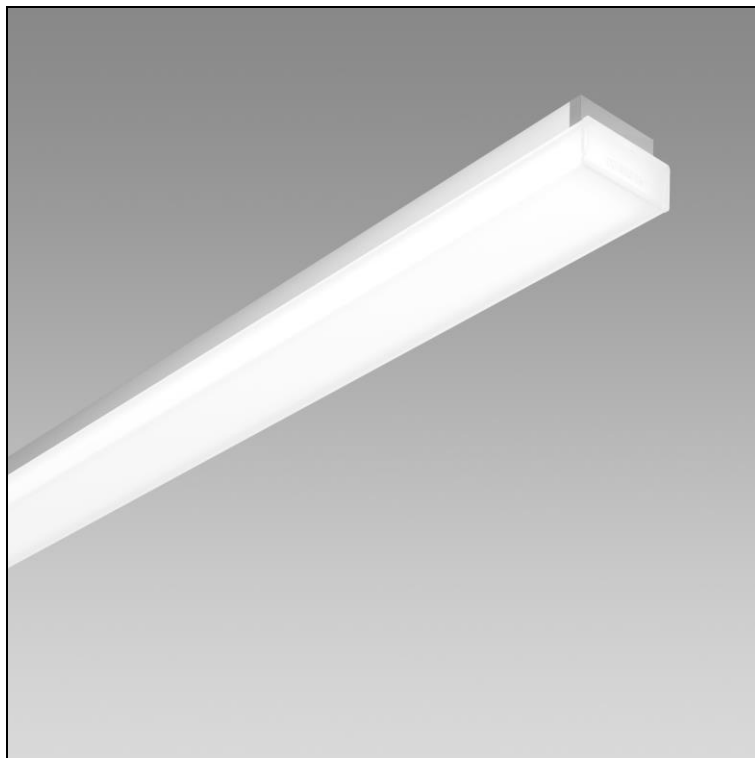


Scheda prodotto

Purelite Slim Apparecchio a parete/plafone

2004.4884

PURLT S CW781x62 LED1180-830 Q15 DALI



Potenza del sistema	11 W
Sorgenti luminose	LED (diodo ad emissione luminosa)
Tc	3000 K
Flusso luminoso	1180 lm
Indice di resa cromatica	IRC >80
UGR C0 4H/8H	22
UGR C90 4H/8H	21
Durata media di vita	L80 75'000 h
Regolazione	DALI
Grado di protezione	IP20
Finish	incolore naturale anodizzato
Peso	3.089 kg

Apparecchio a parete/plafone Purelite Slim con LED (diodo ad emissione luminosa), potenza del sistema: 11 W, flusso luminoso dell'apparecchio 1180 lm, IRC >80, 3000 K, bianco caldo, SDCM 3, L80 75'000 h, 230 V, illuminazione a 360 gradi con emissione a soffitto, corpo in alluminio, incolore naturale anodizzato diffusore in materia plastica opale, 1 reattore integrato, DALI,

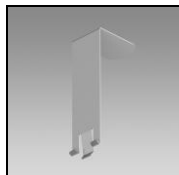
classe di protezione I, grado di protezione IP20, prova del filo incandescente 650 °C, resistenza agli urti: IK 08
L = 781 mm, B = 62 mm, H = 35 mm

Scheda prodotto: Accessori

Purelite Slim Apparecchio a parete/plafone

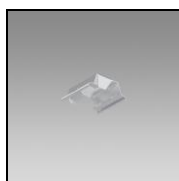
2004.4884

PURLT S CW781x62 LED1180-830 Q15 DALI



1022.8951
Strumento di smontaggio

Strumento di smontaggio Channel S, Channel S UP, Purelite, Purelite Slim



2004.1005
Molla di fissaggio

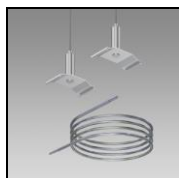
Molla di fissaggio Purelite Slim in acciaio per molla, in acciaio per molle, per il fissaggio del profilo portante al soffitto, per compensare eventuali irregolarità, come segnaposto per passaggio cavi



2004.4079
Set di sospensione

Set di sospensione Purelite Slim con fermacavo per arresto automatico, consigliato: ogni 1,5 m 1 fune d'acciaio, clipabile, regolabile,

carico max. 20 kg, distanza consigliata: ogni 1,5 m
L = 1500 mm



2004.4908
Set di sospensione

Set di sospensione Purelite Slim con fermacavo per arresto automatico, consigliato: ogni 1,5 m, 2 fune d'acciaio, clipabile, con 1,8 m cavo di alimentazione, 5 poli, trasparente, con fermacavo,

carico max. 20 kg, distanza consigliata: ogni 1,5 m
L = 1500 mm