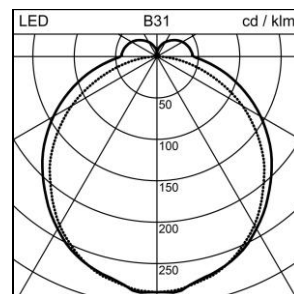
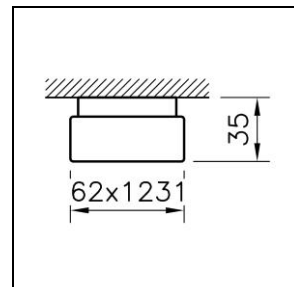


Scheda prodotto

Purelite Slim Apparecchio a parete/plafone

2004.4888

PURLT S CW1231x62 LED2050-840 Q17 DALI



| | |
|---------------------------------|-----------------------------------|
| Potenza del sistema | 15 W |
| Sorgenti luminose | LED (diodo ad emissione luminosa) |
| Tc | 4000 K |
| Flusso luminoso | 2050 lm |
| Indice di resa cromatica | IRC >80 |
| UGR C0 4H/8H | 22 |
| UGR C90 4H/8H | 21 |
| Durata media di vita | L80 75'000 h |
| Regolazione | DALI |
| Grado di protezione | IP20 |
| Finish | incolore naturale anodizzato |
| Peso | 3.749 kg |

Apparecchio a parete/plafone Purelite Slim con LED (diodo ad emissione luminosa), potenza del sistema: 15 W, flusso luminoso dell'apparecchio 2050 lm, IRC >80, 4000 K, bianco neutrale, SDCM 3, L80 75'000 h, 230 V, illuminazione a 360 gradi con emissione a soffitto, corpo in alluminio, incolore naturale anodizzato diffusore in materia plastica opale, 1 reattore integrato, DALI,

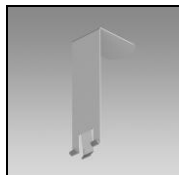
classe di protezione I, grado di protezione IP20, prova del filo incandescente 650 °C, resistenza agli urti: IK 08
L = 1231 mm, B = 62 mm, H = 35 mm

Scheda prodotto: Accessori

Purelite Slim Apparecchio a parete/plafone

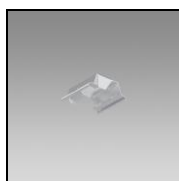
2004.4888

PURLT S CW1231x62 LED2050-840 Q17 DALI



1022.8951
Strumento di smontaggio

Strumento di smontaggio Channel S, Channel S UP, Purelite, Purelite Slim



2004.1005
Molla di fissaggio

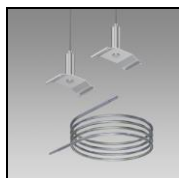
Molla di fissaggio Purelite Slim in acciaio per molla, in acciaio per molle, per il fissaggio del profilo portante al soffitto, per compensare eventuali irregolarità, come segnaposto per passaggio cavi



2004.4079
Set di sospensione

Set di sospensione Purelite Slim con fermacavo per arresto automatico, consigliato: ogni 1,5 m 1 fune d'acciaio, clipabile, regolabile,

carico max. 20 kg, distanza consigliata: ogni 1,5 m
L = 1500 mm



2004.4908
Set di sospensione

Set di sospensione Purelite Slim con fermacavo per arresto automatico, consigliato: ogni 1,5 m, 2 fune d'acciaio, clipabile, con 1,8 m cavo di alimentazione, 5 poli, trasparente, con fermacavo,

carico max. 20 kg, distanza consigliata: ogni 1,5 m
L = 1500 mm