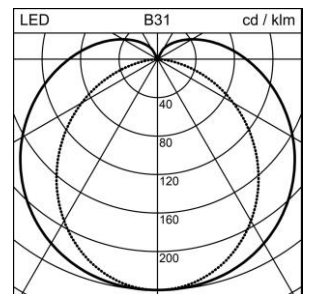
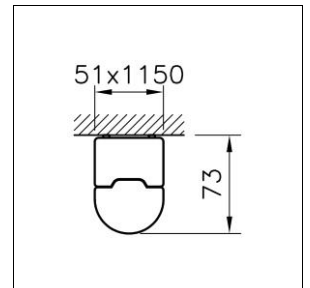
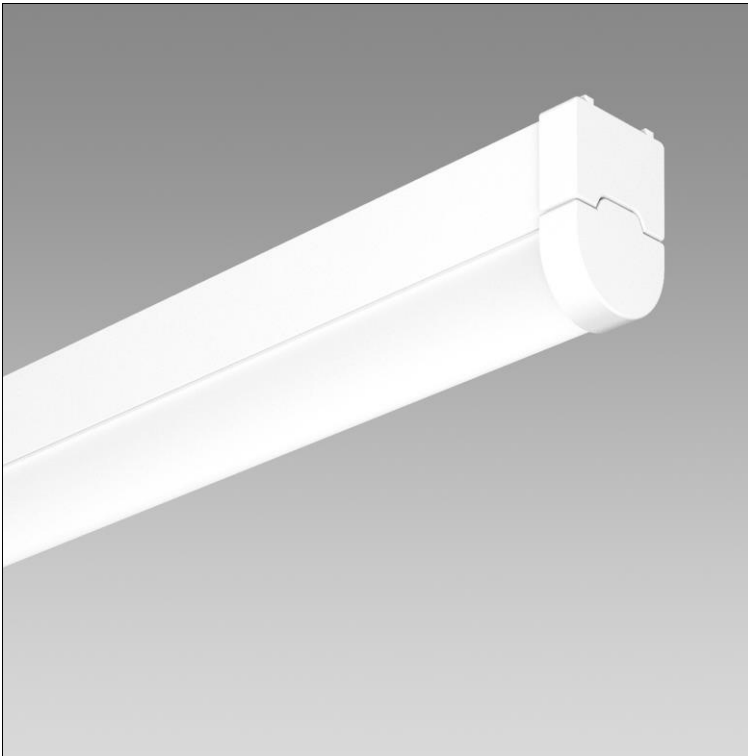


Produktdatenblatt

Board 2 Einzellichtleiste

2004.6707

BOARD2 SM m1200 LED2700-840 DIR WH ONF



Systemleistung	20 W
Lichtquelle	LED (Light Emitting Diode)
Farbtemperatur	4000 K
Leuchtenlichtstrom	2700 lm
Farbwiedergabeindex	Ra >80
UGR C0 4H/8H	25
UGR C90 4H/8H	22
Lichtstromerhalt	L80 (B50) 50'000h
Lichtsteuerung	ON/OFF
Schutzart	IP40
Finish	weiss
Gewicht	1.501 kilogramm

Einzellichtleiste Board 2 m1200, mit LED (Light Emitting Diode), Systemleistung: 20 W, Leuchtenlichtstrom 2700 lm, Ra >80, 4000 K, neutralweiss, SDCM 3, L80 (B50) 50'000h, 230 V, Gehäuse aus Aluminium, weiss, RAL 9016, Diffusor aus Polycarbonat (PC) opal, 1 Betriebsgerät integriert, ON/OFF,

Schutzklasse I, Schutzart IP40, Glühdrahtprüfung 850 °C, Schlagfestigkeit: IK 08, Einsatztemperaturbereich -20 bis +35 °C, L = 1150 mm, B = 51 mm, H = 73 mm